

中華民國106年度

中央政府總預算

中央選舉委員會及所屬單位預算

澎湖縣選舉委員會分預算

澎湖縣選舉委員會編

澎湖縣選舉委員會

預 算 案 總 目 錄

中華民國106年度

書表名稱

一、預算總說明	第 1-5 頁
二、主要表	
歲出機關別預算表	第 7 頁
三、附屬表	
歲出計畫提要及分支計畫概況表	
地方選舉委員會行政業務	第 9-10 頁
各項費用彙計表	第 11 頁
歲出一級用途別科目分析表	第 12-13 頁
資本支出分析表	第 14-15 頁
人事費分析表	第 16 頁
預算員額明細表	第 18-19 頁
公務車輛明細表	第 20 頁
現有辦公房舍明細表	第 22-23 頁
歲出按職能及經濟性綜合分類表	第 24-25 頁

預算總說明

澎湖縣選舉委員會

預 算 總 說 明

中華民國106年度

一、現行法定職掌

本會組織遵照行政院令頒之組織規程之規定，置總幹事、副總幹事及第一、二、三、四組、行政室、主計室、人事室、政風室等八個單位，但上述組室不辦理選舉、罷免期間，僅設置行政室及第一、四組，詳如組織系統圖及預算員額說明表。

(一)本會主要職掌：

- 1.中央公職人員之選舉罷免事務。
- 2.縣長、縣議員選舉罷免事務之計畫及辦理事項。
- 3.鄉市長、鄉市民代表、村里長選舉罷免事務之計畫辦理及監察之監督事項。
- 4.選舉罷免公告之發佈事項。
- 5.各項公職人員選舉宣導之策劃、辦理與協調事項。

(二)內部分層業務：

- 1.第一組：掌理總統、副總統、立法委員區域與原住民選舉罷免暨縣長、縣議員、村里長之選舉罷免之辦理事項。
- 2.第二組：掌理選舉人及罷免案投票人選舉名冊編造核對等事項。
- 3.第三組：掌理選舉公報、公辦政見發表會、選舉宣傳及新聞發佈事項。
- 4.第四組：掌理監察小組選舉監察事務，辦理競選經費之查核及自辦政見發表會申請核辦事項。
- 5.行政室：掌理議事、文書、印信、庶務、出納及其他行政管理事項。
- 6.主計室：依法辦理歲計、會計及統計事項。
- 7.人事室：依法辦理人事管理。
- 8.政風室：依法辦理人事查核事項。

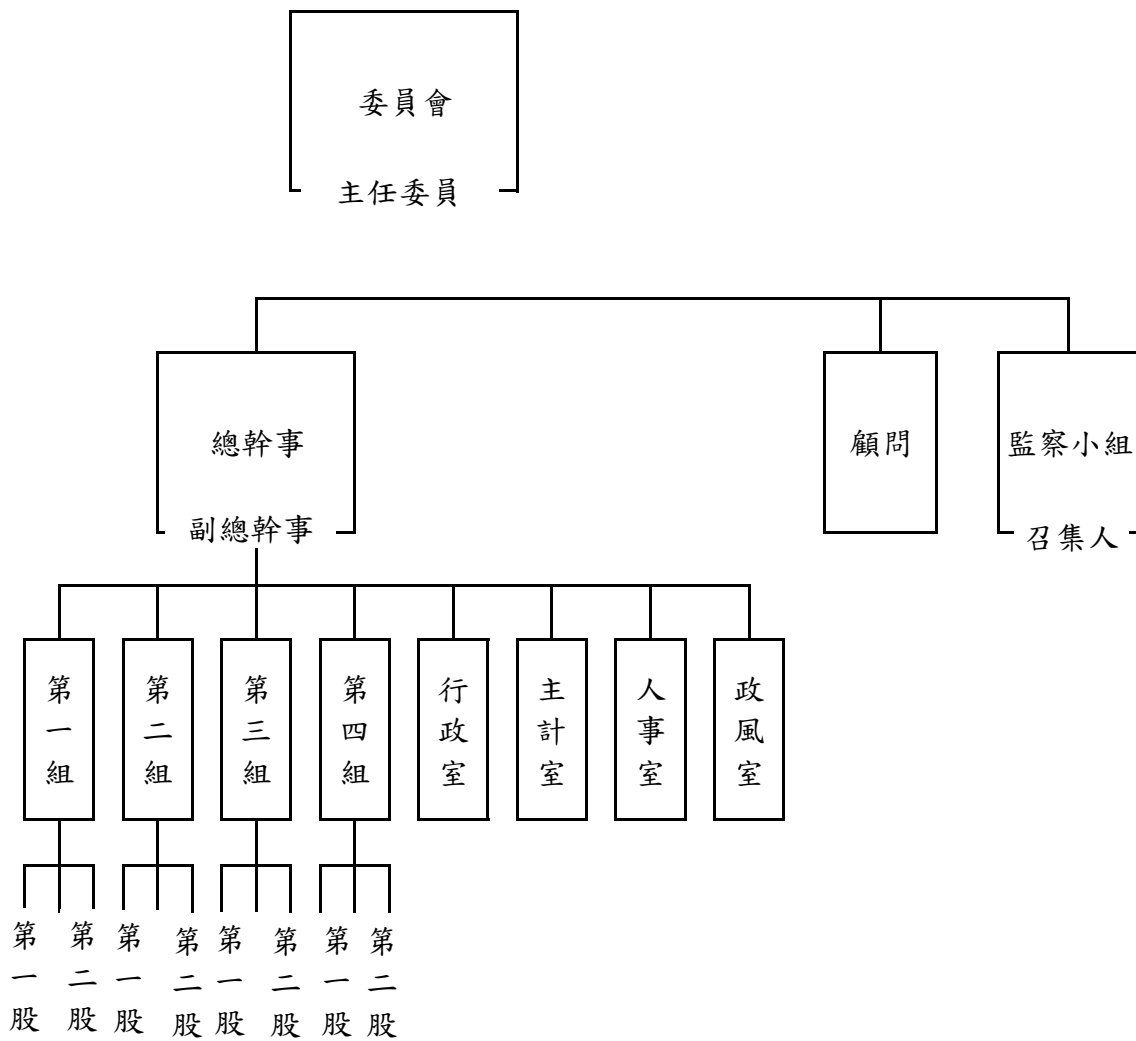
(三)組織系統圖及預算員額說明表：

澎湖縣選舉委員會

預算總說明

中華民國106年度

台灣省澎湖縣選舉委員會組織系統圖



澎湖縣選舉委員會

預算總說明

中華民國106年度

台灣省澎湖縣選舉委員會預算員額說明表

(非選舉期間)

職別	主任委員	委員	監察小組委員	顧問	總幹事	副總幹事	秘書	組長	室主任	室副主任	視導	專員	股長	課員	主辦主計佐理員	主辦人事助理員	辦事員	書記	技工	司機	工友	員	
																						員	工
人					一		二							二			一	一		一	二	七	三
數		一	一〇	五	一				四					七								二	八
備註	監察小組委員中五人為常設委員，其中一人為召集人。																						

澎湖縣選舉委員會

預 算 總 說 明

中華民國106年度

二、上年度計畫實施成果及預算執行情形：

甲、105年度已過期間(自105.1.1~105.12.31止)計畫實施成果：

業 務 計 畫	實 施 概 況	實 施 成 果
選舉業務	依據選罷法訂定第9屆立法委員選舉各項進程序，並與預算相互配合，確實控制依規執行，辦理本項選舉業務。	如期完成第9屆立法委員選舉。
地方選舉委員會行政業務	依據一般事務原理綜理各項工作。	協助辦理各項選舉事務工作。

乙、105年度已過期間(自105.1.1~105.12.31止)預算執行情形：

單位：千元

科 目 名 稱	全年度預算數	決 算 數			餘絀數
		收 付 實 現 數	權 責 發 生 數	合 計	
歲出部份：	16,326	8,531	0	8,531	7,795
選舉業務	2,778	1,793	0	1,793	985
地方選舉委員會行政業務	13,548	6,738		6,738	6,810

澎湖縣選舉委員會

預 算 總 說 明

中華民國106年度

三、本年度施政計畫重點與預算配合情形暨預期施政績效：

甲、106年度施政計畫重點：

業 務 計 畫	實 施 概 況	實 施 成 果
地方選舉委員會行政業務	依據一般事務原理綜理各項工作及召開選舉業務會議，協調會議，選務問題專案研究會議，辦理選務研究發展工作，充實選舉資料，樹立公職人員、罷免制度，健全監察業務。	協助辦理各項選舉事務工作，建立統一觀念及作法，使現行法令深入群眾，增進公職人員選舉之績效，使選、罷免、監察業務得順利推展。

乙、106年度預算提要：

單位：千元

科 目 名 稱	全 年 度 預 算 數		
	合計	經常門	資本門
歲出部份：	12,737	12,578	159
地方選舉委員會行政業務	12,737	12,578	159

主 要 表

**澎湖縣選舉委員會
歲出機關別預算表**

中華民國 106 年度

單位：新臺幣千元

經資門併計

科 目				本年度預算數	上年度預算數	本年度與 上年度比較	說 明
款	項	目	節				
2				12,737	16,326	-3,589	
	12			12,737	16,326	-3,589	
				12,737	16,326	-3,589	
		2		-	2,778	-2,778	
		3		12,737	13,548	-811	

附 屬 表

澎湖縣選舉委員會
歲出計畫提要及分支計畫概況表

經資門併計

中華民國106年度

單位：新臺幣千元

工作計畫名稱及編號	3803671100 地方選舉委員會行政業務	預算金額	12,737
-----------	------------------------	------	--------

計畫內容：

一般行政管理工作及召開選舉業務會議，協調會議，選務問題專案研究會議，辦理選務研究發展工作，充實選舉資料，樹立公職人員選舉、罷免制度，健全監察業務。

預期成果：

建立統一觀念及作法，使現行法令深入群眾，增進公職人員選舉之績效，使選舉、罷免、監察業務得順利推展。

分支計畫及用途別科目	預算金額	承辦單位	說明
01 人員維持費	11,660	澎湖縣選舉委員會	1.人事費10,388千元，係包括專任職員7人、工友2人、駕駛1人計，年需薪俸、專業加給、主管加給、離島加給，考績及年終工作獎金，休假補助，實施退撫新制政府應負擔退休離職儲金，政府負擔公保、勞保及健保保費。 2.業務費1,254千元，係包括委員、監察小組委員16人，每人每月4,500元，兼職人員簡兼5人，每人每月3,000元，薦兼7人，每人每月2,500元。 3.獎補助費18千元，係退休退職人員三節慰問金，以退休退職人員3人，每人每節2,000元計。
0100 人事費	10,388		
0103 法定編制人員待遇	5,654		
0105 技工及工友待遇	1,413		
0111 獎金	1,605		
0121 其他給與	160		
0131 加班值班費	290		
0143 退休離職儲金	509		
0151 保險	757		
0200 業務費	1,254		
0241 兼職費	1,254		
0400 獎補助費	18		
0475 獎勵及慰問	18		
02 基本行政工作維持費	1,077	澎湖縣選舉委員會	
0200 業務費	918		
0202 水電費	270		
0203 通訊費	60		
0221 稅捐及規費	5		
0231 保險費	2		
0271 物品	60		
0279 一般事務費	195		
0282 房屋建築養護費	156		
0283 車輛及辦公器具養護費	55		
0284 設施及機械設備養護費	45		
0291 國內旅費	70		
0300 設備及投資	159		
0319 雜項設備費	159		

澎湖縣選舉委員會
歲出計畫提要及分支計畫概況表

經資門併計

中華民國106年度

單位：新臺幣千元

工作計畫名稱及編號	3803671100 地方選舉委員會行政業務	預算金額	12,737
分支計畫及用途別科目	預算金額	承辦單位	說 明
			<p>(10)委員、監察小組委員、專兼任人員參與中央召開之各項會議旅費，國內各地區出差旅費計70千元。</p> <p>2.設備及投資159千元，係汰換空調設備等經費。</p>

澎湖縣選舉委員會 各項費用彙計表

中華民國106年度

單位：新臺幣千元

工作計畫名稱及編號 第一、二級用途別 科目名稱及編號	3803671100 地方選舉委員 會行政業務					合 計
合 計	12,737					12,737
0100 人事費	10,388					10,388
0103 法定編制人員待遇	5,654					5,654
0105 技工及工友待遇	1,413					1,413
0111 獎金	1,605					1,605
0121 其他給與	160					160
0131 加班值班費	290					290
0143 退休離職儲金	509					509
0151 保險	757					757
0200 業務費	2,172					2,172
0202 水電費	270					270
0203 通訊費	60					60
0221 稅捐及規費	5					5
0231 保險費	2					2
0241 兼職費	1,254					1,254
0271 物品	60					60
0279 一般事務費	195					195
0282 房屋建築養護費	156					156
0283 車輛及辦公器具養護費	55					55
0284 設施及機械設備養護費	45					45
0291 國內旅費	70					70
0300 設備及投資	159					159
0319 雜項設備費	159					159
0400 獎補助費	18					18
0475 獎勵及慰問	18					18

澎湖縣選
歲出一級用途
中華民國

科 目				經 常 支				
款	項	目	節	名 稱	人事費	業務費	獎補助費	債務費
2				行政院主管	10,388	2,172	18	-
	12			中央選舉委員會及所屬	10,388	2,172	18	-
				民政支出	10,388	2,172	18	-
		3		地方選舉委員會行政業務	10,388	2,172	18	-

舉委員會
別科目分析表

106年度

單位：新臺幣千元

出		資本支出					合計
預備金	小計	業務費	設備及投資	獎補助費	預備金	小計	
-	12,578	-	159	-	-	159	12,737
-	12,578	-	159	-	-	159	12,737
-	12,578	-	159	-	-	159	12,737
-	12,578	-	159	-	-	159	12,737

澎湖縣選
資本支出
中華民國

科 目				土地	房屋建築	公共建設	
款	項	目	節				名 稱 及 編 號
2	12		3	0003000000 行政院主管	-	-	-
				0003670000 中央選舉委員會及所屬	-	-	-
				3803670000 民政支出	-	-	-
				3803671100 地方選舉委員會行政業務	-	-	-

舉委員會
分析表
106年度

單位：新臺幣千元

機械設備	運輸設備	資訊軟硬體設備	雜項設備	權 利	投資及其他	合 計
-	-	-	159	-	-	159
-	-	-	159	-	-	159
-	-	-	159	-	-	159
-	-	-	159	-	-	159

澎湖縣選舉委員會
人事費分析表
中華民國106年度

單位：新臺幣千元

人 事 費 別	金 額	說 明
一、民意代表待遇	-	
二、政務人員待遇	-	
三、法定編制人員待遇	5,654	
四、約聘僱人員待遇	-	
五、技工及工友待遇	1,413	
六、獎金	1,605	
七、其他給與	160	
八、加班值班費	290	
九、退休退職給付	-	
十、退休離職儲金	509	
十一、保險	757	
十二、調待準備	-	
合 計	10,388	

預算員額明細表

**澎湖縣選
預算員額**
中華民國

科 目				員 額 (單位：													
款	項	目	節 名 稱	職 員		警 察		法 警		駐 警		工 友		技 工		駕 駛	
				本年度	上年度	本年度	上年度	本年度	上年度	本年度	上年度	本年度	上年度	本年度	上年度	本年度	上年度
2			0003000000 行政院主管	7	7	-	-	-	-	-	-	2	2	-	-	1	1
	12		0003670000 中央選舉委員會及 所屬	7	7	-	-	-	-	-	-	2	2	-	-	1	1
		3	3803671100 地方選舉委員會行 政業務	7	7	-	-	-	-	-	-	2	2	-	-	1	1

舉委員會
明細表
106年度

單位：新臺幣千元

人)								年 需 經 費			說 明
聘 用		約 僱		駐外僱員		合 計		本 年 度	上 年 度	比 較	
本 年 度	上 年 度	本 年 度	上 年 度	本 年 度	上 年 度	本 年 度	上 年 度				
-	-	-	-	-	-	10	10	10,388	11,130	-742	
-	-	-	-	-	-	10	10	10,388	11,130	-742	
-	-	-	-	-	-	10	10	10,388	11,130	-742	

澎湖縣選舉委員會
公務車輛明細表

中華民國106年度

單位：新臺幣千元

車輛數	車輛種類	乘客人數 不含司機	購置 年月	汽缸總 排氣量 (立方公分)	油料費			養護費	其他	備註
					數量(公升)	單價(元)	金額			
1	現有車輛： 小客貨兩用車	5	101.03	2,378	850	23.40	20	30	7	8673-J6。 (澎湖縣選舉 委員會)
	合 計				850		20	30	7	

現有辦公房舍明細表

預算員額： 職員 7 人 技工 0 人
 警察 0 人 駕駛 1 人
 法警 0 人 聘用 0 人
 駐警 0 人 約僱 0 人
 工友 2 人 駐外雇員 0 人

合計： 10 人

澎湖縣選
現有辦公房

中華民國

區 分	自有				無償借用		
	單位數	面積	取得成本	年需養護費	單位數	面積	年需養護費
一、辦公房屋	1	2,425.59	27,830	156		-	-
二、機關宿舍		-	-	-		-	-
1 首長宿舍		-	-	-		-	-
2 單房間職務宿舍		-	-	-		-	-
3 多房間職務宿舍		-	-	-		-	-
三、其他		-	-	-		-	-
合 計		2,425.59	27,830	156		-	-

舉委員會

舍明細表

106年度

單位：新臺幣千元，平方公尺

有償租用或借用					合計			
單位數	面積	押金	租金	年需養護費	面積	押金	租金	年需養護費
	-	-	-	-	2,425.59	-	-	156
	-	-	-	-	-	-	-	-
	-	-	-	-	-	-	-	-
	-	-	-	-	-	-	-	-
	-	-	-	-	-	-	-	-
	-	-	-	-	-	-	-	-
	-	-	-	-	2,425.59	-	-	156

澎湖縣選
歲出按職能及
中華民國

職能 別分類	經濟性 分類	經 常 支 出				
		消費支出	債務利息	補助地方	移轉民間	小計
總 計		12,560	-	-	18	12,578
01 一般公共事務		12,560	-	-	18	12,578

舉委員會
經濟性綜合分類表
106年度

單位：新臺幣千元

資		本		支		出	總計
資本形成	土地購入	增資	補助地方	移轉民間	小計		
159	-	-	-	-	-	159	12,737
159	-	-	-	-	-	159	12,737