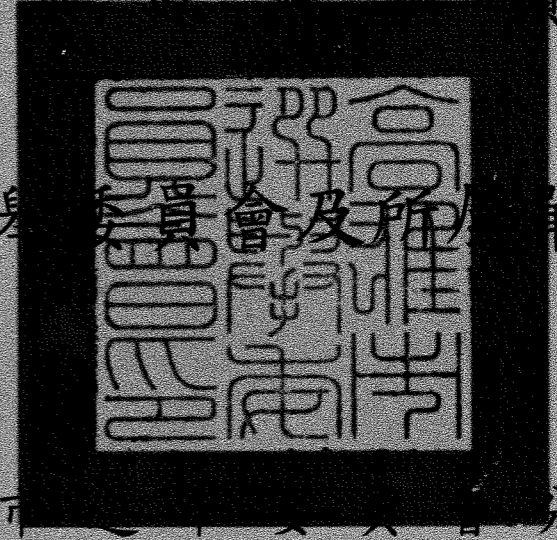


中華民國 106 年度

中 華 民 國 政 府 總 預 算

中 央 選 舉 委 員 會 及 所 屬 單 位 預 算



高 雄 市 選 舉 委 員 會 分 預 算

高 雄 市 選 舉 委 員 會 編

高雄市選舉委員會

目次

中華民國 106 年度

甲、總說明

總說明..... 第 01--04 頁

乙、主要表

歲入來源別預算表..... 第 05--05 頁

歲出機關別預算表..... 第 06--06 頁

丙、附屬表

歲入項目說明提要表..... 第 07--07 頁

歲出計畫提要及分支計畫概況表..... 第 08--09 頁

各項費用彙計表..... 第 10--10 頁

歲出用途別科目分析表..... 第 11--12 頁

人事費分析表..... 第 13--13 頁

預算員額明細表..... 第 14--15 頁

公務車輛明細表..... 第 16--16 頁

現有辦公房舍明細表..... 第 17--18 頁

歲出按職能及經濟性綜合分類表..... 第 19--20 頁

高雄市選舉委員會 預算總說明

中華民國 106 年度

一、現行法定職掌：

(一) 機關主要職掌：依總統、副總統選舉罷免法、公職人員選舉罷免法及公民投票法規定掌理總統、副總統、中央公職人員、市長、市議員、里長選舉罷免、及公民投票事務、監察等有關事項。

(二) 內部分層業務：本會置委員、總幹事、副總幹事，並於選舉、罷免期間設四組五室，依法調用政府職員兼任，其內部分層業務如下：

第一組：掌理總統、副總統選舉、立法委員區域及原住民選舉、罷免暨市長、市議員選舉、罷免之辦理；里長選舉、罷免之計畫；公民投票事務；辦理有關公職人員選舉罷免之研究發展事務及資訊蒐集運用及不屬於其他各組室之綜合業務事項。

第二組：掌理選舉人、罷免案投票人及公投投票權人名冊之編造事項。

第三組：掌理選舉公報、公辦政見發表會、選舉宣導及新聞發佈之辦理事項。

第四組：掌理監察小組日常事務之辦理、及有關選舉、罷免訴訟及法令釋疑事項

行政室：掌理議事、文書、印信、庶務、出納及公產公物之保管暨其他行政管理等事項。

資訊室：掌理開票統計作業規劃及資訊業務辦理事項。

會計室：依法辦理歲計、會計及統計事項。

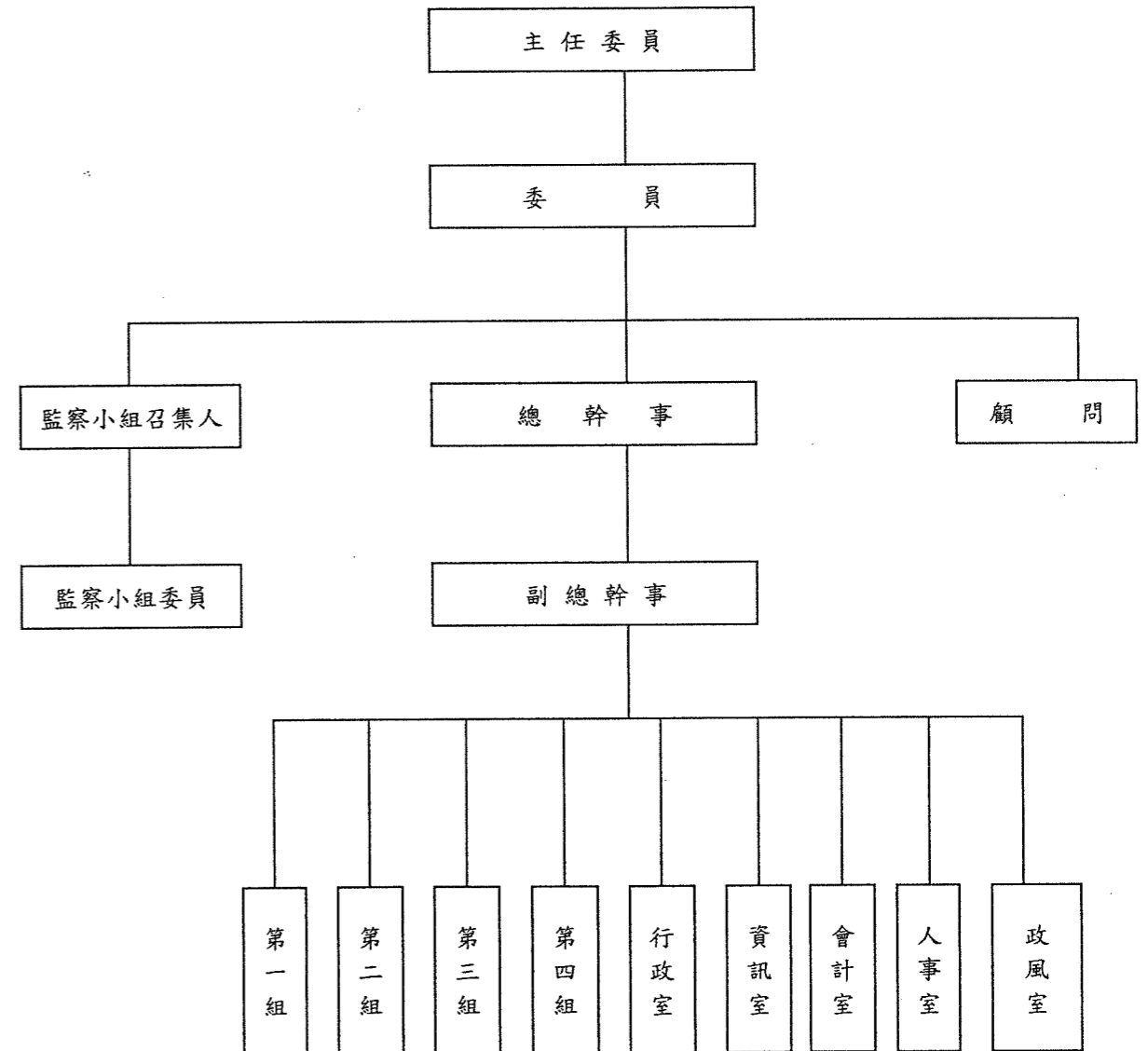
人事室：依法辦理人事管理事項。

政風室：依法辦理政風業務事項。

高雄市選舉委員會 預算總說明

中華民國 106 年度

(三) 組織系統圖 (於不辦理選舉罷免期間，僅設置第一組、第四組、人事室、會計室、政風室及行政室)：



高雄市選舉委員會
預算總說明

中華民國 106 年度

單位：新台幣千元

二、以往〈104〉年度計畫實施成果及預算執行情形：

業務及工作計畫	實施概況	實施成果
3803601100-0 地方選舉委員會行政業務	<p>一、本計畫辦理本會行政業務所需維持費用全年預算數 25,543千元，決算數 23,363千元，執行率為 91.46%。</p> <p>二、各組室選務業務均能順利推動。</p>	<p>本計畫均依法執行各項行政業務，並建立統一觀念及作法，使現行法令深入群眾，提高公職人員選舉之績效，使選舉、罷免、監察業務得順利推動。</p>

高雄市選舉委員會
預算總說明

中華民國 106 年度

三、本年度施政計畫重點與預算配合情形暨預期施政績效：

業務及工作計畫名稱	計畫重點	預期績效
3803601100-0 地方選舉委員會行政業務	<p>一、依據政府採購法暨事務管理規則規定辦理行政業務</p> <p>二、每月召開委員會議及工作會報。</p> <p>三、編製106年度決算。</p> <p>四、編製107年度概〈預〉算。</p> <p>五、編製會計報告。</p> <p>六、辦理各項選務資料，以健全選務行政。</p>	<p>1.加強文書、物品、財產等事務管理。</p> <p>2.財務採購案件依政府採購法暨有關規定辦理。</p> <p>固定集會討論，增進選務發展。</p> <p>編製本會99年度決算報告，以表達年度施政績效。</p> <p>依照年度施政計畫編製本會107年度單位預算分預算。</p> <p>按月編製會計報告，以適時表達財務狀況。</p> <p>依照法令規定按計畫完成各項業務，以強化地方自治功能及選務行政業務。</p>

高雄市選舉委員會
歲入來源別預算表
中華民國 106 年度

單位：新臺幣千元

經資門併計

科 目				本年度預算數	上年度預算數	前年度決算數	本年度與 上年度比較	說 明
款	項	目	節					
			合計	15	2,000	2,691	-1,985	
2			040000000 罰款及賠償收入	15	2,000	2,688	-1,985	
	16		040367000 中央選舉委員會及所屬	15	2,000	2,688	-1,985	
		1	040367010 罰金罰鍰及息金	15	-	2,688	15	
		1	040367011 罰金罰鍰	15	-	2,688	15	
		2	040367020 沒入及沒收財物	-	2,000	-	-2,000	
		1	040367021 沒入金	-	2,000	-	-2,000	
4			070000000 財產收入	-	-	3	-	
	14		070367000 中央選舉委員會及所屬	-	-	3	-	
		2	070367060 廢舊物資售價	-	-	3	-	

高雄市選舉委員會
歲出機關別預算表

中華民國 106 年度

單位：新臺幣千元

經資門併計

科 目				本年度預算數	上年度預算數	本年度與 上年度比較	說 明
款	項	目	節				
2			000300000 行政院主管	24,116	50,085	-25,969	
	12		000367000 中央選舉委員會及所屬	24,116	50,085	-25,969	
			380367000 民政支出	24,116	50,085	-25,969	
		2	380367100 選舉業務	-	25,108	-25,108	
		3	380367110 地方選舉委員會行政業務	24,116	24,977	-861	

高雄市選舉委員會
歲入項目說明提要表

中華民國106年度

單位：新臺幣千元

來源子目及 細目與編號	0403670100 罰金罰鍰及怠金	-0403670101 -罰金罰鍰	預算金額	15	承辦單位	高雄市選舉委員會
----------------	-----------------------	----------------------	------	----	------	----------

歲 入 項 目 說 明

一、項目內容	二、法令依據
--------	--------

金 額 及 說 明

款	項	目	節	名 稱	金 額	說 明
2				0400000000 罰款及賠償收入	15	
	16			0403670000 中央選舉委員會及 所屬	15	
			1	0403670100 罰金罰鍰及怠金	15	
			1	0403670101 罰金罰鍰	15	係違反公職人員選舉罷免法之罰款收入15千元。

高雄市選舉委員會
歲出計畫提要及分支計畫概況表

中華民國106年度

單位：新臺幣千元

經費門併計

工作計畫名稱及編號	3803671100 地方選舉委員會行政業務	預算金額	24,116
-----------	------------------------	------	--------

計畫內容：一般行政管理工作及召開選舉業務會議、協調會議、選務問題專案研究會議，辦理選務研究發展工作，充實選舉資料，樹立公職人員選舉、罷免制度，健全監察業務。
預期成果：建立統一觀念及作法，使現行法令深入群眾，增進公職人員選舉之績效，使選舉、罷免、監察業務得順利推展。

分支計畫及用途別科目	預算金額	承辦單位	說 明
01 人員維持費	23,307	人事室	1.人事費21,612千元，係包括專任職員15人、技工1人、駕駛2人、工友3人計，年需薪俸、專業加給、主管加給，考績及年終工作獎金，休假補助，實施退撫新制政府應負擔退休離職儲金，政府負擔公保、勞保及健保保費。
0100 人事費	21,612		
0103 法定編制人員待遇	11,780		
0105 技工及工友待遇	2,515		
0111 獎金	3,803		
0121 其他給與	400		
0131 加班值班費	500		
0143 退休離職儲金	1,130		
0151 保險	1,484		
0200 業務費	1,689		2.業務費1,689千元，係包括委員、監察小組委員18人，每人每月6,000元，兼職人員簡兼5人，每人每月3,000元，薦兼6人，每人每月2,500元。
0241 兼職費	1,689		
0400 獎補助費	6		
0475 獎勵及慰問	6		
02 基本行政工作維持費	809	行政室	3.獎補助費6千元，係退休退職人員三節慰問金，以退休退職人員1人，每人每節2,000元計。
0200 業務費	809		1.業務費809千元，係包括：
0202 水電費	309		(1)辦公廳舍水電管理費用309千元。
0203 通訊費	133		(2)業務聯繫所需郵資、數據專線費、電話等經費，計133千元。
0215 資訊服務費	10		(3)電腦軟、硬體維護費10千元。
0221 稅捐及規費	18		(4)車輛牌照稅、燃料使用費18千元。
0231 保險費	11		(5)公務車輛保險費等11千元。
0271 物品	77		(6)物品77千元，係採購油料費、公務用文具紙張等消耗品及非消耗品。
0279 一般事務費	120		(7)一般事務費120千元，係辦公廳舍清潔費用、召開委員會、監察小組委員會、專案研究小組會議、座談會、選舉業務推行及檢討等經常性所需資料印刷、會議會場佈置、員工健康檢查及雜費等事務費。
0282 房屋建築養護費	50		(8)房屋建築養護費係辦公廳舍保養、維修費用，計50千元。
0283 車輛及辦公器具養護費	32		(9)車輛、辦公器具及選務設備養護費32千元。
0284 設施及機械設備養護費	19		
0291 國內旅費	30		

高雄市選舉委員會
歲出計畫提要及分支計畫概況表
中華民國106年度

經費門併計

單位：新臺幣千元

工作計畫名稱及編號	3803671100 地方選舉委員會行政業務	預算金額	24,116
分支計畫及用途別科目	預算金額	承辦單位	說明
			(10)設施及機械設備養護費19千元。 (11)委員、監察小組委員、專兼任人員參與中央召開之各項會議旅費，國內各地區出差旅費計30千元。

高雄市選舉委員會
各項費用彙計表
中華民國106年度

單位：新臺幣千元

工作計畫名稱及編號 第一、二級用途別 科目名稱及編號	3803671100 地方選舉委員 會行政業務				合計
合計	24,116				24,116
0100 人事費	21,612				21,612
0103 法定編制人員待遇	11,780				11,780
0105 技工及工友待遇	2,515				2,515
0111 獎金	3,803				3,803
0121 其他給與	400				400
0131 加班值班費	500				500
0143 退休離職儲金	1,130				1,130
0151 保險	1,484				1,484
0200 業務費	2,498				2,498
0202 水電費	309				309
0203 通訊費	133				133
0215 資訊服務費	10				10
0221 稅捐及規費	18				18
0231 保險費	11				11
0241 兼職費	1,689				1,689
0271 物品	77				77
0279 一般事務費	120				120
0282 房屋建築養護費	50				50
0283 車輛及辦公器具養護費	32				32
0284 設施及機械設備養護費	19				19
0291 國內旅費	30				30
0400 獎補助費	6				6
0475 獎勵及慰問	6				6

高雄市選
歲出一級用途
中華民國

款	項	目	節	名稱	經 常 支			
					人事費	業務費	獎補助費	債務費
2				行政院主管	21,612	2,498	6	-
	12			中央選舉委員會及所屬	21,612	2,498	6	-
				民政支出	21,612	2,498	6	-
		3		地方選舉委員會行政業務	21,612	2,498	6	-

舉委員會
別科目分析表
106年度

單位：新臺幣千元

出		資 本 支 出				合 計	
預備金	小計	業務費	設備及投資	獎補助費	預備金	小計	
-	24,116	-	-	-	-	-	24,116
-	24,116	-	-	-	-	-	24,116
-	24,116	-	-	-	-	-	24,116
-	24,116	-	-	-	-	-	24,116

高雄市選舉委員會
人事費分析表
中華民國106年度

單位：新臺幣千元

人 事 費 別	金 額	說 明
一、民意代表待遇	-	
二、政務人員待遇	-	
三、法定編制人員待遇	11,780	
四、約聘僱人員待遇	-	
五、技工及工友待遇	2,515	
六、獎金	3,803	
七、其他給與	400	
八、加班值班費	500	
九、退休退職給付	-	
十、退休離職儲金	1,130	
十一、保險	1,484	
十二、調待準備	-	
合 計	21,612	

高雄市選舉委員會
預算員額明細表
中華民國106年度

單位：新臺幣千元

科 目				員 額 (單位：)														人						年 需 經 費			說 明			
款	項	目	節 名 稱	職 員		警 察		法 警		駐 警		工 友		技 工		駕 駛		聘 用		約 僱		駐 外 雇 員		合 計		本 年 度		上 年 度	比 較	
				本 年 度	上 年 度	本 年 度	上 年 度	本 年 度	上 年 度	本 年 度	上 年 度	本 年 度	上 年 度	本 年 度	上 年 度	本 年 度	上 年 度	本 年 度	上 年 度	本 年 度	上 年 度	本 年 度	上 年 度	本 年 度	上 年 度					
				本 年 度	上 年 度	本 年 度	上 年 度	本 年 度	上 年 度	本 年 度	上 年 度	本 年 度	上 年 度	本 年 度	上 年 度	本 年 度	上 年 度	本 年 度	上 年 度	本 年 度	上 年 度	本 年 度	上 年 度	本 年 度	上 年 度					
2				0003000000	15	15	-	-	-	-	-	-	3	3	1	1	2	2	-	-	-	-	-	-	21	21	21,612	22,686	-1,074	
	12			0003670000	15	15	-	-	-	-	-	-	3	3	1	1	2	2	-	-	-	-	-	-	21	21	21,612	22,686	-1,074	
		3		3803671100	15	15	-	-	-	-	-	-	3	3	1	1	2	2	-	-	-	-	-	-	21	21	21,612	22,686	-1,074	
				地方選舉委員會行政業務																										

高雄市選舉委員會
公務車輛明細表
中華民國106年度

單位：新臺幣千元

車輛數	車輛種類	乘客人數 不含司機	購置 年月	汽缸總 排氣量 (立方公分)	油料費			養護費	其他	備註
					數量(公升)	單價(元)	金額			
1	現有車輛： 小客貨兩用車	5	101.03	2,378	256	23.40	6	20	29	8710-J6。 (高雄市選舉 委員會)
	合計				256		6	20	29	

預算員額： 職員 15人 技工 1人
 警察 0人 駕駛 2人
 法警 0人 聘用 0人
 駐警 0人 約僱 0人
 工友 3人 駐外雇員 0人

合計： 21人

高雄市選
現有辦公房

中華民國

區 分	自有				無償借用		
	單位數	面積	取得成本	年需養護費	單位數	面積	年需養護費
一、辦公房屋	1	1,524.71	25,530	50	-	-	-
二、機關宿舍	-	-	-	-	-	-	-
1 首長宿舍	-	-	-	-	-	-	-
2 單房間職務宿舍	-	-	-	-	-	-	-
3 多房間職務宿舍	-	-	-	-	-	-	-
三、其他	-	-	-	-	-	-	-
合 計		1,524.71	25,530	50	-	-	-

舉委員會
舍明細表

106年度

單位：新臺幣千元，平方公尺

單位數	面積	有償租用或借用			合計			
		押金	租金	年需養護費	面積	押金	租金	年需養護費
-	-	-	-	-	1,524.71	-	-	50
-	-	-	-	-	-	-	-	-
-	-	-	-	-	-	-	-	-
-	-	-	-	-	-	-	-	-
-	-	-	-	-	-	-	-	-
-	-	-	-	-	-	-	-	-
-	-	-	-	-	-	-	-	-
-	-	-	-	-	-	-	-	-
-	-	-	-	-	1,524.71	-	-	50

高雄市選
歲出按職能及
中華民國

職能 別分類	經濟性 分類	經 常 支 出				小計
		消費支出	債務利息	補助地方	移轉民間	
總	計	24,110	-	-	6	24,116
01	一般公共事務	24,110	-	-	6	24,116

舉委員會
經濟性綜合分類表
106年度

單位：新臺幣千元

資本形成	土地購入	增資	支 出			小計	總計
			補助地方	移轉民間	其他		
-	-	-	-	-	-	-	24,116
-	-	-	-	-	-	-	24,116