

選前買票有企圖，選後當選必貪污。選前受賄不是福，賄選人士必貪污。選前如買票，選後撈鈔票。檢舉賄選要勇敢，政治清明有期盼。

選舉投票有關規定：

(一) 投票時間：民國一百零七年十一月二十四日(星期六)上午八時起至下午四時止。

(二) 選舉人資格：

- 中華民國國民年滿二十歲，即民國八十七年十一月二十四日以前(包括當日)出生，除受監護宣告尚未撤銷者外，在各該選舉區內繼續居住四個月以上，即民國一百零七年七月二十四日以前(包括當日)遷入設有戶籍，至民國一百零七年十一月二十三日繼續居住者，有縣長、縣議員、鄉（鎮、市）長、鄉（鎮、市）民代表、村（里）長選舉投票權。【上開居住期間，在行政區域劃分選舉區者，仍以行政區域為範圍計算之。但於選舉公告發布(一百零七年八月十六日含當日)後，遷入各該選舉區者，無選舉投票權。】
- 平地原住民選出之縣議員，其選舉人須符合前款規定，並具有「平地原住民」身分者為限。

(三) 選舉人投票應注意事項：

- 投開票地點(見投開票所一覽表)。
- 投票時攜帶本人國民身分證、印章及投票通知單；未攜帶投票通知單者，務請記住投票通知單上之號碼，於領票時告知發票管理員。
- 選舉人應於規定之投票時間內到場投票，逾時不許入場，但已於規定時間內到場，尚未投票者仍可投票。選舉人應一次進入投票所投票，離開投票所後，不得再次進入投票所投票。
- 選舉人或其陪同家屬不得攜帶手機及其他攝影器材進入投票所，違反者依公職人員選舉罷免法第一百零六條第一項規定，處新臺幣三萬元以上三十萬元以下罰鍰。
- 任何人不得於投票所以攝影器材刺探選舉人圈選選舉票內容。違反者依公職人員選舉罷免法第一百零六條第二項規定，處五年以下有期徒刑，併科新臺幣五十萬元以下罰金。
- 選舉人圈選後，不得將圈選內容出示他人，違者依公職人員選舉罷免法第一百零五條規定，處二年以下有期徒刑、拘役或科新臺幣二十萬元以下罰金。
- 在投票所或開票所有下列情事之一者，經投票所主任管理員會同主任監察員令其退出，而不退出者，依公職人員選舉罷免法第一百零五條之規定，處二年以下有期徒刑、拘役或科新臺幣二十萬元以下罰金：
 - 在場喧嘩或干擾勸誘他人投票或不投票，不服制止。
 - 攜帶武器或危險物品入場。
 - 有其他不正當行為，不服制止。
- 選舉人領得選舉票後，應立即使用選舉委員會製備之圈選工具，自行圈選，並將選舉票摺疊投入票匣，不得逗留；如將選舉票攜出投票所者，依公職人員選舉罷免法第一百零八條第一項規定，處一年以下有期徒刑、拘役或科新臺幣一萬五千元以下罰金；如將選舉票以外之物投入票匣，或故意撕毀領得之選舉票者，依公職人員選舉罷免法第一百一十條第八項之規定，處新臺幣五千元以上五萬元以下罰鍰。
- 在投票所四周三十公尺內，喧嘩或干擾勸誘他人投票或不投票，經警衛人員制止後仍繼續為之者，依公職人員選舉罷免法第一百零八條第二項規定，處一年以下有期徒刑、拘役或科新臺幣一萬五千元以下罰金。
- 選舉票圈選示範圖如下(依公職人員選舉罷免各種書件表冊格式七之(三)地方公職人員選舉選舉票式樣)：

	號次	相片	姓名
圈選標	號次欄	相片欄	候選人姓名欄

※請使用選舉委員會製備之圈選工具圈蓋選舉票，選舉票「蓋章」或「按指印」，無效。

(四) 選舉票顏色：

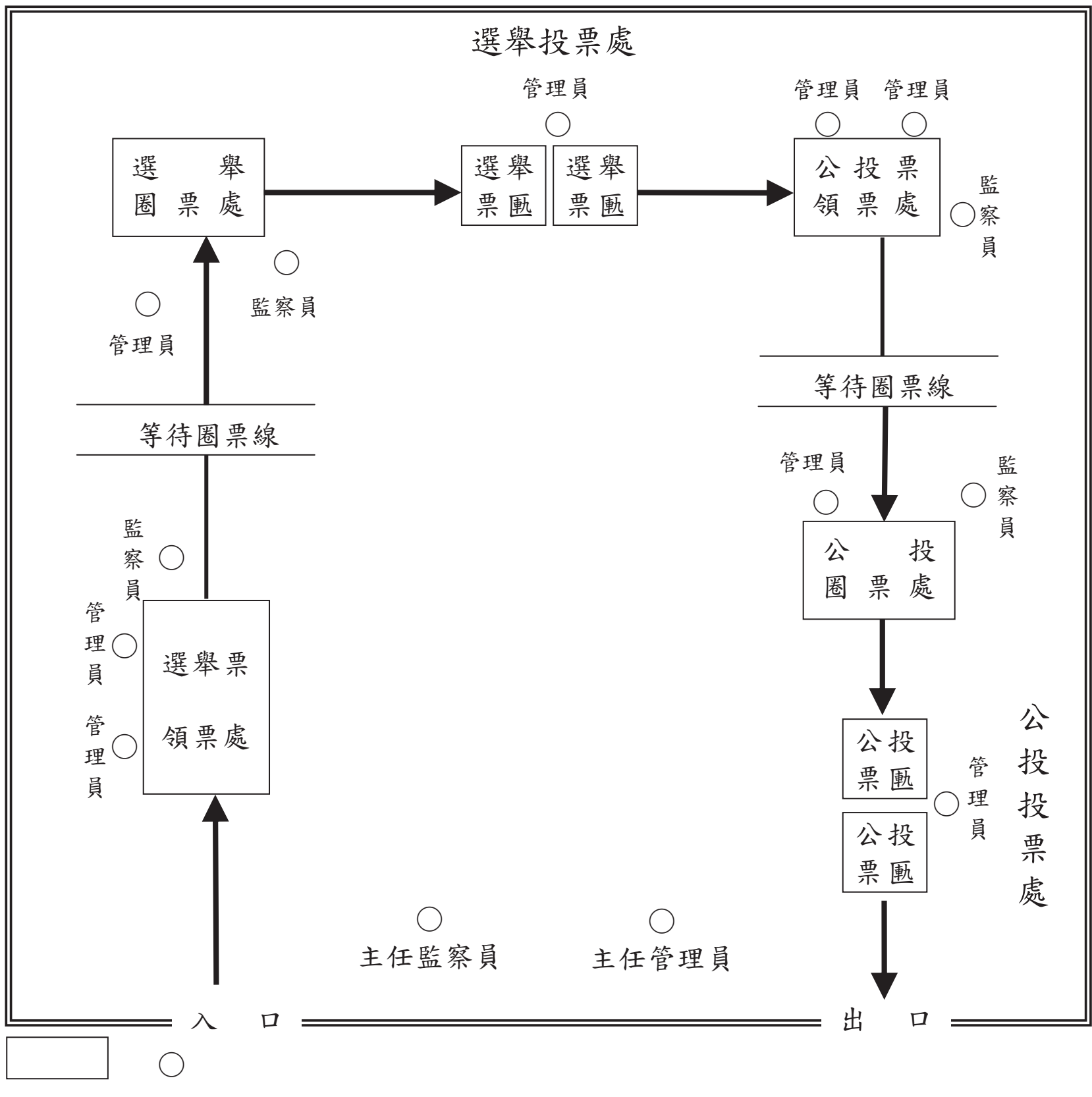
- 縣長選舉票為淺黃色。
- 區域議員選舉票為白色。
- 平地原住民議員選舉票為淺藍色。另應於右上角加印直徑三分紅色圓圈，並於圓圈內加印「平地原住民」字樣。
- 鄉（鎮、市）長選舉票為金黃色。
- 區域鄉（鎮、市）民代表選舉票為淺粉紅色。
- 村（里）長選舉票為白色。

(五) 選舉票有下列情形之一者無效：

- 圈選二人以上。
- 不用選舉委員會製發之選舉票。
- 所圈位置不能辨別為何人。
- 圈後加以塗改。
- 簽名、蓋章、按指印、加入任何文字或符號。
- 將選舉票撕破致不完整。
- 將選舉票污染致不能辨別所圈選為何人。
- 不加圈完全空白。
- 不用選舉委員會製備之圈選工具。



公職人員選舉投票所佈置圖例（選舉與公投同時辦理）



- 說明：
- 選舉人（投票權人）先領選舉票、圈票、投票，次領公投票、圈票、投票。
 - 僅領公投票之投票權人，由投票所工作人員引導，沿選舉領票、圈票、投票動線至公投票領票處領票。
 - 圈票處遮屏缺口朝外（朝向投開票所工作人員）。
 - 工作人員視實際狀況調整配置。
 - 投票區旁之適當位置設置座椅，管理員原則應坐於座椅上執行職務，嚴防選舉人（投票權人）攜出選舉票（公投票）等情事。

第二、九選舉區投（開）票所一覽表

鄉鎮市別	投（開）票所名稱	投（開）票所地點	所轄村里或鄰名稱
鹿港鎮	第0243投開票所	洛津國小	大有里
	第0244投開票所	兆豐銀行停車場（原鹿港鎮農會舊址）	中興里
	第0245投開票所	洛津國小	洛津里
	第0246投開票所	鹿港鎮老人安養文康中心（忠孝路403號）	順興里
	第0247投開票所	鹿港鎮體育場	埔崙里1-6鄰
	第0248投開票所	鹿港鎮體育場	埔崙里7-10、12、13鄰
	第0249投開票所	代天府	埔崙里11、18、19、21、22、25鄰
	第0250投開票所	鎮天宮	埔崙里14-17、20、23、24、26、27鄰
	第0251投開票所	文開國小	新宮里
	第0252投開票所	奉天宮（香客大樓）	玉順里
	第0253投開票所	鹿港高中	東石里1-14鄰
	第0254投開票所	鹿港高中	東石里15-18鄰
	第0255投開票所	鹿港高中	東石里19-21鄰
	第0256投開票所	鹿港高中	東石里22-25鄰
	第0257投開票所	保安宮（永豐路16號）	郭厝里
	第0258投開票所	鹿港國中	永安里1-6鄰
	第0259投開票所	鹿港國中	永安里7-14鄰
	第0260投開票所	鹿港國中	永安里15-22鄰
	第0261投開票所	鹿港國中	永安里23-32鄰
	第0262投開票所	景福社區發展協會	景福里
	第0263投開票所	鹿港國中	泰興里
	第0264投開票所	鹿港國小	長興里
	第0265投開票所	鹿港國小	興化里
	第0266投開票所	鹿港國小	龍山里
	第0267投開票所	鹿港國小	菜園里
	第0268投開票所	街尾里活動中心	街尾里1-4、12-20鄰
	第0269投開票所	鹿港鎮立托兒所	街尾里5-11鄰
第0270投開票所	竹安宮（竹圍巷臨52號）	詔安里1-12鄰	
第0271投開票所	玉天宮	詔安里13-20鄰	
第0272投開票所	海埔國小	海埔里1-9鄰	
第0273投開票所	海埔國小	海埔里10、11、18-22、24鄰	
第0274投開票所	海埔里里民集會所（鹿草路2段197號）	海埔里12-17、23鄰	
第0275投開票所	洋厝社區福利中心（洋厝巷42-3號）	洋厝里1-6鄰	
第0276投開票所	新厝社區活動中心（新厝巷臨51-1號）	洋厝里7-15鄰	
第0277投開票所	新厝社區守望相助隊（新厝巷臨51-1號）	洋厝里16-20鄰	
第0278投開票所	草港社區活動中心（草港巷104號旁）	草中里1-3、5-10、21鄰	
第0279投開票所	慶安宮（慶安街65號）	草中里4、11-14、22、23、25鄰	
第0280投開票所	草中社區活動中心（草中巷2-16號）	草中里15-20、24鄰	
第0281投開票所	鹿鳴國中	頭南里1-9鄰	
第0282投開票所	鹿鳴國中	頭南里10-18鄰	
第0283投開票所	山崙社區活動中心	山崙里1-8鄰	
第0284投開票所	山崙里集會所活動中心	山崙里9-16鄰	
第0285投開票所	普聖宮(武聖公;崙尾巷127號)	山崙里17-21鄰	
第0286投開票所	頂番國小	頂番里1-3、19-23鄰	
第0287投開票所	頂番敬老協會(彰頂路326巷135號)	頂番里4-13鄰	
第0288投開票所	頂番社區活動中心	頂番里14-18鄰	
第0289投開票所	萬興宮委員辦公室	頭崙里1-11鄰	
第0290投開票所	頭崙里社區長壽俱樂部	頭崙里12-17鄰	
第0291投開票所	永順宮	溝墘里1、2、17-19鄰	
第0292投開票所	第七鄰溝尾福德正神廟	溝墘里3-8鄰	
第0293投開票所	溝墘里棋盤社區活動中心	溝墘里9-14鄰	
第0294投開票所	溝墘福德老人會館（溝墘巷332號旁）	溝墘里15、16、20-22鄰	
第0295投開票所	慈靈宮（廖厝巷8號）	廖厝里1-8鄰	
第0296投開票所	新興國小	廖厝里9-14、22鄰	
第0297投開票所	樂安宮（楊厝巷41-8號）	廖厝里15-21鄰	
第0298投開票所	東興國小	東崎里1-7鄰	
第0299投開票所	東興國小	東崎里8-13鄰	
第0300投開票所	天和宮（打鐵巷9號）	東崎里15-21鄰	
第0301投開票所	富麗大鎮活動中心	東崎里14、22-27鄰	
第0302投開票所	鹿東國小	頂厝里1-5、9鄰	
第0303投開票所	鹿東國小	頂厝里6-8鄰	
第0304投開票所	鹿東國小	頂厝里10-14鄰	
第0305投開票所	鹿東國小	頂厝里15-18鄰	
第0306投開票所	鹿東國小	頂厝里19-23鄰	
第0307投開票所	鹿東國小	頂厝里24-26鄰	
第0308投開票所	三汴村集會活動中心（彰水路346巷47號）	三汴村	
第0309投開票所	閩山天堂會議室（萬豐村（巷）14-36號）	萬豐村	
第0310投開票所	大興國小(一)	元中村	
第0311投開票所	外中社區活動中心(外中街35號)	外中村	
第0312投開票所	大興國小(二)	外埔村	
第0313投開票所	大崙社區活動中心	大崙村	
第0314投開票所	日新國小	番婆村1-6鄰	
第0315投開票所	番婆社區活動中心	番婆村7-12鄰	
第0316投開票所	鹿港國中（一）	橋頭村1-5、9鄰	
第0317投開票所	鹿港國中（二）	橋頭村6-8、10、11鄰	
第0318投開票所	社尾社區活動中心	社尾村	
第0319投開票所	永豐國小	番社村	
第0320投開票所	西勢國小(一)	西勢村1、2、8鄰	
第0321投開票所	西勢國小(二)	西勢村3-7、9鄰	
第0322投開票所	福興國中(一)	同安村1-4鄰	
第0323投開票所	福興國中(二)	同安村5-8鄰	
第0324投開票所	保安宮（秀厝1街臨342號）	秀厝村1-10鄰	
第0325投開票所	秀厝社區活動中心（秀厝2街臨147號）	秀厝村11-18鄰	
第0326投開票所	四村聯合集會所（一）(福興路51巷8號)	福興村1-5鄰	
第0327投開票所	四村聯合集會所（二）(福興路51巷8號)	福興村6-11鄰	
第0328投開票所	老人文康中心(福興路51巷6號)	福興村12-14鄰	
第0329投開票所	福興鄉立西區幼兒園（一）（福興路51巷12號）	福南村1-7鄰	
第0330投開票所	福興鄉立西區幼兒園（二）（福興路51巷12號）	福南村8-14鄰	
第0331投開票所	文昌國小	鎮平村	
第0332投開票所	三和村社區活動中心	三和村	
第0333投開票所	二港社區活動中心	二港村	
第0334投開票所	育新國小	福寶村	
第0335投開票所	新頂粘社區活動中心	頂粘村1-7鄰	
第0336投開票所	粘灯火宅倉庫（頂粘村（街）299號）	頂粘村8-12鄰	
第0337投開票所	管嶼國小	廈粘村1-5鄰	
第0338投開票所	廈粘社區活動中心	廈粘村6-13鄰	
第0339投開票所	九天寺廟餐廳（一）(麥厝街55-2號)	麥厝村1-11鄰	
第0340投開票所	九天寺廟餐廳（二）(麥厝街55-2號)	麥厝村12-19鄰	
第0341投開票所	華龍國小	秀水村1-15鄰	
第0342投開票所	港乾社區活動中心(開南巷87號)	秀水村16-24鄰	
第0343投開票所	安溪社區活動中心(安溪街98號)	安溪村1-7、15鄰	
第0344投開票所	安溪村辦公室對面民宅-彰水路1段682號	安溪村8-14、16、17鄰	
第0345投開票所	秀水鄉老人文康中心（中山路99號）	莊雅村1-7、17-20鄰	
第0346投開票所	莊雅社區活動中心(秀中街82巷7弄6號旁)	莊雅村8-16鄰	
第0347投開票所	陝西社區活動中心(烏面將軍廟旁)	陝西村	
第0348投開票所	金興增建社區活動中心(新興街123號)	金興村1-3、10-14鄰	
第0349投開票所	金興舊社區活動中心(番花路79巷26號附近)	金興村4-9鄰	
第0350投開票所	秀水國小	安東村1-6、28鄰	
第0351投開票所	秀水國小活動中心	安東村7-10、29、30鄰	
第0352投開票所	安東社區長壽俱樂部（枋林巷20號）	安東村11-15、31、32鄰	
第0353投開票所	安東社區活動中心(枋林巷20號)	安東村16-27鄰	
第0354投開票所	安東五龍宮(安東村瓦瑤街7巷5號)	鶴鳴村1-4鄰	
第0355投開票所	鶴鳴社區活動中心(明山街182號)	鶴鳴村5-12鄰	
第0356投開票所	頭前增建社區活動中心	鶴鳴村13-22鄰	
第0357投開票所	馬興國小	馬興村1-11鄰	
第0358投開票所	馬興村集會所(雅興街260巷8-1號)	馬興村12-20鄰	
第0359投開票所	義興聖靈宮(義興村義雅巷5號)	義興村	
第0360投開票所	福安增建社區活動中心（後厝）(長美巷40號附近)	福安村1-6鄰	
第0361投開票所	秀水高工教室	福安村7-9、11、25鄰	
第0362投開票所	福安社區活動中心(清龍岩樓下，民意街64號)	福安村10、12-14、16-18鄰	
第0363投開票所	清龍岩餐廳(民意街64號)	福安村19、24、26-29鄰	
第0364投開票所	秀水鄉立幼兒園(復新街7號)	福安村15、20-23、30鄰	
第0365投開票所	埔崙社區活動中心(蘇周巷177號)	埔崙村1-8鄰	
第0366投開票所	明正國小	埔崙村9-15鄰	
第0367投開票所	曾厝社區活動中心(大厝巷66號)	曾厝村1-7鄰	
第0368投開票所	林四福堂(西平巷15號)	曾厝村8-13鄰	
第0369投開票所	金陵集會所	金陵村1-6鄰	
第0370投開票所	玉陵宮(番花路450巷46號)	金陵村7-15鄰	
第0371投開票所	下崙增建社區活動中心(民生街206號)	下崙村1-12鄰	
第0372投開票所	育民國小	下崙村13-20鄰	