

中華民國 106 年度

中央政府總預算

中央選舉委員會及所屬單位預算

新北市選舉委員會分預算

新北市選舉委員會 編 印

新北市選舉委員會

預算總說明

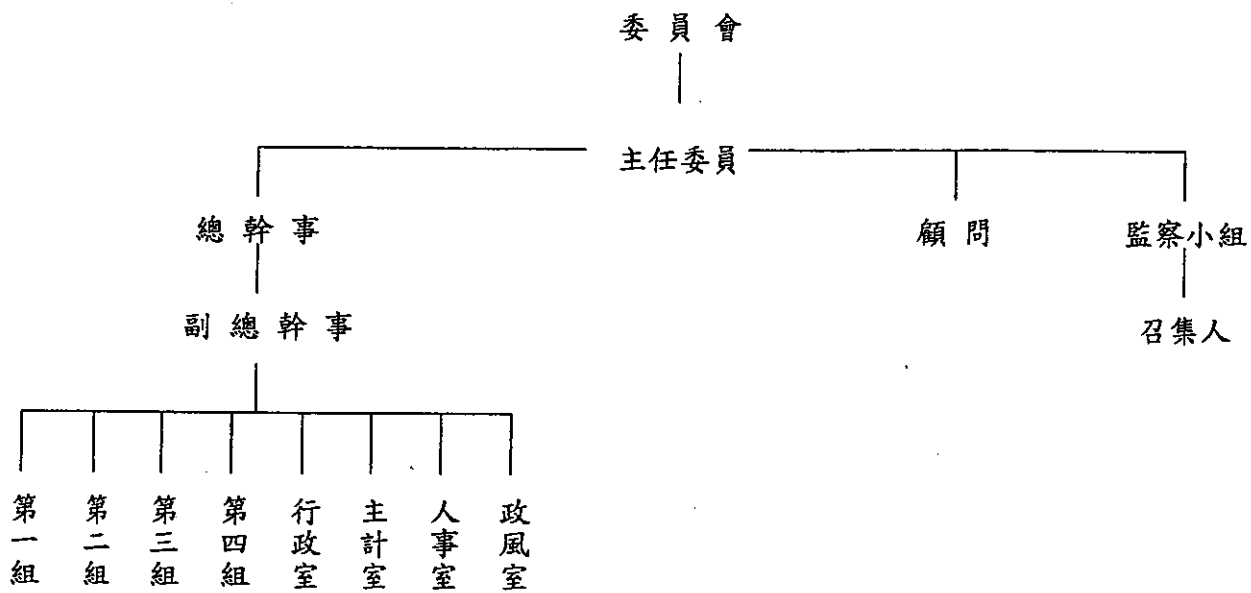
中華民國 106 年度

壹、現行法令職掌：

法令依據

- 一、選舉罷免法第 7 條規定：立法委員、直轄市議員、直轄市長、縣(市)議員及縣(市)長選舉，由中央選舉委員會主管，並指揮、監督直轄市、縣(市)選舉委員會辦理。鄉(鎮、市)民代表及鄉(鎮、市)長暨村(里)長選舉由各該直轄市、縣(市)選舉委員會辦理。
- 二、選舉罷免法第 8 條規定：本會隸屬中央選舉委員會。
- 三、選舉罷免法第 13 條規定略以：各級選舉委員會之經費預算，其年度經常費，由中央政府統籌編列；其辦理選舉罷免所需經費，立法委員選舉、罷免，由中央政府編列，直轄市議員、直轄市長選舉、罷免，由直轄市政府編列，直轄市、市之里長選舉、罷免，由直轄市、市政府編列。
- 四、經常機構之設置，掌理各種公職人員選舉、罷免工作，平時設置委員會、監察小組、第一組、第四組、行政室、主計室、人事室、政風室，辦理選舉期間增設第二、三組分掌選舉罷免之任務。
 - (一)第一組：掌理公職人員選舉、罷免事務之策劃，研究發展及資料蒐集運用暨不屬於其他各組室之綜合業務事項。
 - (二)第二組：掌理選舉及罷免案投票人名冊之編造事項。
 - (三)第三組：掌理選舉公報，公辦政見發表會，選舉宣導及新聞發佈之辦理事項。
 - (四)第四組：掌理監察小組日常事務之辦理，候選人政治獻金相關事項及有關選舉、罷免訴訟暨法令釋疑事項。
 - (五)行政室：掌理議事、文書、印信、庶務、出納及其他行政管理事項。
 - (六)主計室、人事室及政風室辦理有關主計、人事及政風業務。
- 五、本會組織系統圖及預算員額說明表：

(一) 組織系統圖：



新 北 市 選 舉 委 員 會
預 算 總 說 明

中 華 民 國 106 度

(二) 預算員額說明表

新 北 市 選 舉 委 員 會 106 年 度 預 算 員 額 說 明 表

| 業 務 計 畫 | 年 度 及 類 別 | 員 額 (單位：人) | | | | | | 增 減 說 明 |
|--------------------------|------------|------------|------------|-----|-----|-----|-----|--|
| | | 專 任 職 員 | 兼 任 職 員 | 技 工 | 工 友 | 駕 駛 | 合 計 | |
| 地 方 選 舉 委 員 會 行 政 業 務 | 上 年 度 編 列 | 15 | 13 | 1 | 2 | 1 | 32 | 本 年 度 增 加 專 任 職 員 0 人，兼 任 職 員 0 人。 |
| | 本 年 度 增(減) | 0 | 0 | 0 | 0 | 0 | 0 | |
| | 合 計 | 15 | 13 | 1 | 2 | 1 | 32 | |

新 北 市 選 舉 委 員 會
 預 算 總 說 明
 中 華 民 國 106 年 度

貳、以往年度計畫實施及預算執行情形：

一、前(104)年度計畫實施成果及決算辦理概況：

(一)104 年度計畫實施成果：

| 業 務 計 畫 | 實 施 概 況 | 實 施 成 果 |
|-------------------------------|--|------------------------|
| 歲入： 罰金罰鍰及息金 雜項收入 | 違反公職人員選舉罷免法之罰鍰收入。 本會停車場規費。 | 依法執行沒入。 本會停車場停車費。 |
| 歲出 選舉業務 地方選舉委員會 行政業務 | 依據公職人員選舉罷免法辦理第9屆立法委員及第14任總統副總統選舉各項選務工作。 依據一般事務原理綜理各項工作。 | 圓滿推展選舉業務。 圓滿推展行政業務。 |

新 北 市 選 舉 委 員 會
預 算 總 說 明
中 華 民 國 106 年 度

(二)104 年度決算辦理概況：

| 科目名稱 | 全年度 預算數 | 預算增減數 | | | 合 計 | 決 算 數 | | | 餘 絀 數 |
|-------------------------------|------------|--------------------------|-------------|--------|---------|------------|----------------|---------|-------------|
| | | 預算追 加(減) 預算調 整數 | 動支第一 預備金 | 小 計 | | 收 付 實現數 | 權責發生數 | 合 計 | |
| | | | 動支第二 預備金 | | | | 保留數 | | |
| 歲入部分： | 425 | | | | 425 | 2,888 | 1,278 | 4,166 | 3,741 |
| 0403670100 罰金罰鍰及怠金 | 400 | | | | 400 | 2,832 | 1,278 | 4,110 | 3,710 |
| 1103670900 雜項收入 | 25 | | | | 25 | 56 | 0 | 56 | 31 |
| 歲出部分： | 163,334 | | 1,131 | 1,131 | 164,465 | 42,591 | 109,597 290 | 152,478 | -11,987 |
| 3803671000 選舉業務 | 141,192 | | 1,131 | 1,131 | 142,323 | 21,937 | 109,597 290 | 131,824 | -10,499 |
| 3803671100 地方選舉委員會 行政業務 | 22,142 | | | 22,142 | 22,142 | 20,654 | | 20,654 | -1,488 |

新 北 市 選 舉 委 員 會
 預 算 總 說 明
 中 華 民 國 106 年 度

二、上(105)年度計畫實施成果及決算辦理概況：

(一)105 年度計畫實施成果：

| 業務計畫 | 實 施 概 況 | 實 施 成 果 |
|-----------------|---|-----------|
| 歲入： 罰金罰鍰及息金 | 違反公職人員選舉罷免之罰款收入。 | 依法執行沒入。 |
| 雜項收入 | 本會停車場規費。 | 本會停車場停車費。 |
| 歲出 選舉業務 | 依據公職人員選舉罷免法辦理第 14 任總統副總統及第 9 屆立法委員選舉各項選務工作。 | 圓滿推展選務業務。 |
| 地方選舉委員會 行政業務 | 依據一般事務原理綜理各項工作。 | 圓滿推展行政業務。 |

新北市選舉委員會 預算總說明

中華民國 106 年度

(二)105 年度決算辦理概況：

| 科目名稱 | 全年度 預算數 | 預算增減數 | | | 合計 | 決算數 | | | 餘 絀 數 |
|-------------------------------|------------|-------------|-------------|--------|--------|------------|-------|--------|-------------|
| | | 預算追 加(減) | 動支第一 預備金 | 小 計 | | 收 付 實現數 | 權責發生數 | 合計 | |
| | | 預算調 整數 | 動支第二 預備金 | | | 保留數 | | | |
| 歲入部分 | 3,215 | | | | 3,215 | 9,155 | | 9,155 | 5,940 |
| 0403670100 罰金罰鍰及息金 | 0 | | | | 0 | 1,700 | | 1,700 | 1,700 |
| 0403670200 沒入及沒收財物 | 3,200 | | | | 3,200 | 7,400 | | 7,400 | 4,200 |
| 1103670900 雜項收入 | 15 | | | | 15 | 55 | | 55 | 40 |
| 歲出部分： | 54,792 | | 87 | 87 | 54,879 | 51,638 | | 51,638 | -3,241 |
| 3803671000 選舉業務 | 32,938 | | | | 32,938 | 31,369 | | 31,369 | -1,569 |
| 3803671100 地方選舉委員會 行政業務 | 21,854 | | 87 | 87 | 21,941 | 20,269 | | 20,269 | -1,672 |

新 北 市 選 舉 委 員 會
 預 算 總 說 明
 中 華 民 國 106 度

參、本（106）年度施政計畫重點與預算配合情形暨預期施政績效：

（一）106 度施政計畫重點及預期績效：

| 業務計畫 | 計畫重點 | 預期成果 |
|-----------------|---|-----------|
| 雜項收入 | 本會停車場規費。 | 本會停車場停車費。 |
| 地方選舉委員會 行政業務 | 一般行政管理工作及召開選舉業務會議，協調會議，選務問題專案研究會議，辦理選務研究發展工作，充實選舉資料，樹立公職人員選舉、罷免制度，健全監察業務。 | 圓滿推展行政業務。 |

新 北 市 選 舉 委 員 會
預 算 總 說 明

中 華 民 國 106 度

(二) 106 度預算提要：

單位：新臺幣千元

| 科目名稱 | 全 年 度 預 算 數 | | |
|-------------|-------------|--------|-------|
| | 合 計 | 經 常 門 | 資 本 門 |
| 歲入部分： | | | |
| 1103670900 | 15 | 15 | 0 |
| 雜項收入 | 15 | 15 | 0 |
| 歲出部分： | | | |
| 3803671100 | 22,094 | 22,094 | 0 |
| 地方選舉委員會行政業務 | 22,094 | 22,094 | 0 |

本 頁 空 白

新北市選舉委員會
歲入來源別預算表
中華民國 106 年度

經費門併計

單位：新臺幣千元

| 科 目 | | | | 本年度預算數 | 上年度預算數 | 前年度決算數 | 本年度與 上年度比較 | 說 明 |
|-----|----|---|--------------------------|--------|--------|--------|---------------|-----|
| 款 | 項 | 目 | 節 名稱及編號 | | | | | |
| | | | 合 計 | 15 | 3,215 | 4,166 | -3,200 | |
| 2 | | | 0400000000 罰款及賠償收入 | - | 3,200 | 4,110 | -3,200 | |
| | 16 | | 0403670000 中央選舉委員會及所屬 | - | 3,200 | 4,110 | -3,200 | |
| | | 1 | 0403670100 罰金罰鍰及息金 | - | - | 4,110 | - | |
| | | 1 | 0403670101 罰金罰鍰 | - | - | 4,110 | - | |
| | | 2 | 0403670200 沒入及沒收財物 | - | 3,200 | - | -3,200 | |
| | | 1 | 0403670201 沒入金 | - | 3,200 | - | -3,200 | |
| 7 | | | 1100000000 其他收入 | 15 | 15 | 56 | 0 | |
| | 17 | | 1103670000 中央選舉委員會及所屬 | 15 | 15 | 56 | 0 | |
| | | 1 | 1103670900 雜項收入 | 15 | 15 | 56 | 0 | |
| | | 2 | 1103670909 其他雜項收入 | 15 | 15 | 56 | 0 | |

新北市選舉委員會
歲出機關別預算表

中華民國 106 年度

單位：新臺幣千元

經費門併計

| 科 目 | | | | 本年度預算數 | 上年度預算數 | 本年度與 上年度比較 | 說 明 |
|-----|----|---|---|--------|--------|---------------|-----|
| 款 | 項 | 目 | 節 | | | | |
| 2 | | | | 22,094 | 54,792 | -32,698 | |
| | 12 | | | 22,094 | 54,792 | -32,698 | |
| | | | | 22,094 | 54,792 | -32,698 | |
| | | 1 | | - | 32,938 | -32,938 | |
| | | | 3 | 22,094 | 21,854 | 240 | |

**新北市選舉委員會
歲入項目說明提要表**

中華民國106年度

單位：新臺幣千元

| | | | | | | |
|----------------|--------------------|------------------------|------|----|------|-----|
| 來源子目及 細目與編號 | 1103670900 雜項收入 | -1103670909 -其他雜項收入 | 預算金額 | 15 | 承辦單位 | 行政室 |
|----------------|--------------------|------------------------|------|----|------|-----|

歲 入 項 目 說 明

一、項目內容

場地出借等非規費性質之收益項目。

二、法令依據

依據預算法及全國軍公教員工待遇支給要點規定辦理。

金 額 及 說 明

| 款 | 項 | 目 | 節 | 名 稱 | 金 額 | 說 明 |
|---|----|---|---|------------------------------|-----|-----------|
| 7 | | | | 1100000000 其他收入 | 15 | |
| | 17 | | | 1103670000 中央選舉委員會及 所屬 | 15 | |
| | | 1 | | 1103670900 雜項收入 | 15 | |
| | | | 2 | 1103670909 其他雜項收入 | 15 | 本會停車場停車費。 |

新北市選舉委員會
歲出計畫提要及分支計畫概況表
中華民國106年度

經費門併計

單位：新臺幣千元

| | | | |
|-----------|------------------------|------|--------|
| 工作計畫名稱及編號 | 3803671100 地方選舉委員會行政業務 | 預算金額 | 22,094 |
|-----------|------------------------|------|--------|

計畫內容：
一般行政管理工作及召開選舉業務會議，協調會議，選務問題專案研究會議，辦理選務研究發展工作，充實選舉資料，樹立公職人員選舉、罷免制度，健全監察業務。

預期成果：
建立統一觀念及作法，使現行法令深入群眾，增進公職人員選舉之績效，使選舉、罷免、監察業務得順利推展。

| 分支計畫及用途別科目 | 預算金額 | 承辦單位 | 說明 | |
|-----------------|--------|---------|---|---|
| 01 人員維持費 | 21,214 | 人事室與行政室 | 1.人事費19,581千元，係包括專任職員15人、技工1人、駕駛1人、工友2人計，年需薪俸、專業加給、主管加給，考績及年終工作獎金，休假補助，實施退撫新制政府應負擔退休離職儲金，政府負擔公保、勞保及健保保費。 2.業務費1,627千元，係包括委員、監察小組委員18人，每人每月6,000元，兼職人員簡兼5人，每人每月3,000元，薦兼6人，每人每月2,500元。 3.獎補助費6千元，係退休退職人員三節慰問金，以退休退職人員1人，每人每節2,000元計。 | |
| 0100 人事費 | 19,581 | | | |
| 0103 法定編制人員待遇 | 11,649 | | | |
| 0105 技工及工友待遇 | 1,636 | | | |
| 0111 獎金 | 3,250 | | | |
| 0121 其他給與 | 322 | | | |
| 0131 加班值班費 | 460 | | | |
| 0143 退休離職儲金 | 1,020 | | | |
| 0151 保險 | 1,244 | | | |
| 0200 業務費 | 1,627 | | | |
| 0241 兼職費 | 1,627 | | | |
| 0400 獎補助費 | 6 | | | |
| 0475 獎勵及慰問 | 6 | | | |
| 02 基本行政工作維持費 | 880 | 行政室 | | 1.業務費880千元，係包括： (1)辦公廳舍水電管理費用251千元。 (2)業務聯繫所需郵資、數據專線費、電話等經費，計120千元。 (3)電腦軟、硬體維護費5千元。 (4)車輛牌照稅、燃料使用費19千元。 (5)公務車輛保險費等6千元。 (6)物品23千元，係採購油料費、公務用文具紙張等消耗品及非消耗品。 (7)一般事務費348千元，係辦公廳舍清潔費用、召開委員會、監察小組委員會、專案研究小組會議、座談會、選舉業務推行及檢討等經常性所需資料印刷、會議會場佈置、員工健康檢查、文康活動費及雜費等事務費。 (8)房屋建築養護費係辦公廳舍保養、維修費用，計34千元。 (9)車輛、辦公器具及選務設備養護費12千元。 |
| 0200 業務費 | 880 | | | |
| 0202 水電費 | 251 | | | |
| 0203 通訊費 | 120 | | | |
| 0215 資訊服務費 | 5 | | | |
| 0221 稅捐及規費 | 19 | | | |
| 0231 保險費 | 6 | | | |
| 0271 物品 | 23 | | | |
| 0279 一般事務費 | 348 | | | |
| 0282 房屋建築養護費 | 34 | | | |
| 0283 車輛及辦公器具養護費 | 12 | | | |
| 0284 設施及機械設備養護費 | 52 | | | |
| 0291 國內旅費 | 10 | | | |

新北市選舉委員會
歲出計畫提要及分支計畫概況表
 中華民國106年度

經費門併計

單位：新臺幣千元

| 工作計畫名稱及編號 | 3803671100 地方選舉委員會行政業務 | 預算金額 | 22,094 |
|------------|------------------------|------|--|
| 分支計畫及用途別科目 | 預算金額 | 承辦單位 | 說明 |
| | | | (10)設施及機械設備養護費52千元。 (11)委員、監察小組委員、專兼任人員參與各項會議旅費，國內各地區出差旅費計10千元。 |

新北市選舉委員會
各項費用彙計表
中華民國106年度

單位：新臺幣千元

| 工作計畫名稱及編號 第一、二級用途別 科目名稱及編號 | 3803671100 地方選舉委員會 行政業務 | | | | 合 計 |
|----------------------------------|-------------------------------|--|--|--|--------|
| 合 計 | 22,094 | | | | 22,094 |
| 0100 人事費 | 19,581 | | | | 19,581 |
| 0103 法定編制人員待遇 | 11,649 | | | | 11,649 |
| 0105 技工及工友待遇 | 1,636 | | | | 1,636 |
| 0111 獎金 | 3,250 | | | | 3,250 |
| 0121 其他給與 | 322 | | | | 322 |
| 0131 加班值班費 | 460 | | | | 460 |
| 0143 退休離職儲金 | 1,020 | | | | 1,020 |
| 0151 保險 | 1,244 | | | | 1,244 |
| 0200 業務費 | 2,507 | | | | 2,507 |
| 0202 水電費 | 251 | | | | 251 |
| 0203 通訊費 | 120 | | | | 120 |
| 0215 資訊服務費 | 5 | | | | 5 |
| 0221 稅捐及規費 | 19 | | | | 19 |
| 0231 保險費 | 6 | | | | 6 |
| 0241 兼職費 | 1,627 | | | | 1,627 |
| 0271 物品 | 23 | | | | 23 |
| 0279 一般事務費 | 348 | | | | 348 |
| 0282 房屋建築養護費 | 34 | | | | 34 |
| 0283 車輛及辦公器具養護費 | 12 | | | | 12 |
| 0284 設施及機械設備養護費 | 52 | | | | 52 |
| 0291 國內旅費 | 10 | | | | 10 |
| 0400 獎補助費 | 6 | | | | 6 |
| 0475 獎勵及慰問 | 6 | | | | 6 |

本 頁 空 白

新北市選
 歲出一級用途
 中華民國

| 款 | 項 | 目 | 節 | 名 稱 | 經 常 支 | | | |
|---|----|---|---|-------------|--------|-------|------|-----|
| | | | | | 人事費 | 業務費 | 獎補助費 | 債務費 |
| 2 | | | | 行政院主管 | 19,581 | 2,507 | 6 | - |
| | 12 | | | 中央選舉委員會及所屬 | 19,581 | 2,507 | 6 | - |
| | | | | 民政支出 | 19,581 | 2,507 | 6 | - |
| | | 3 | | 地方選舉委員會行政業務 | 19,581 | 2,507 | 6 | - |

舉委員會
別科目分析表
106年度

單位：新臺幣千元

| 出 | | 資本支出 | | | | | 合計 |
|-----|--------|------|-------|------|-----|----|--------|
| 預備金 | 小計 | 業務費 | 設備及投資 | 獎補助費 | 預備金 | 小計 | |
| - | 22,094 | - | - | - | - | - | 22,094 |
| - | 22,094 | - | - | - | - | - | 22,094 |
| - | 22,094 | - | - | - | - | - | 22,094 |
| - | 22,094 | - | - | - | - | - | 22,094 |

新北市選舉委員會
人事費分析表
中華民國106年度

單位：新臺幣千元

| 人 事 費 別 | 金 額 | 說 明 |
|------------|--------|-----|
| 一、民意代表待遇 | - | |
| 二、政務人員待遇 | - | |
| 三、法定編制人員待遇 | 11,649 | |
| 四、約聘僱人員待遇 | - | |
| 五、技工及工友待遇 | 1,636 | |
| 六、獎金 | 3,250 | |
| 七、其他給與 | 322 | |
| 八、加班值班費 | 460 | |
| 九、退休退職給付 | - | |
| 十、退休離職儲金 | 1,020 | |
| 十一、保險 | 1,244 | |
| 十二、調待準備 | - | |
| 合 計 | 19,581 | |

本 頁 空 白

新北市選
預算員額
中華民國

| 科 目 | | | | 員 額 (單位： | | | | | | | | | | | | | | |
|-----|----|---|-------|-------------------------------|-----|-----|-----|-----|-----|-----|-----|-----|-----|-----|-----|-----|-----|---|
| 款 | 項 | 目 | 節 名 稱 | 職 員 | | 警 察 | | 法 警 | | 駐 警 | | 工 友 | | 技 工 | | 駕 駛 | | |
| | | | | 本年度 | 上年度 | 本年度 | 上年度 | 本年度 | 上年度 | 本年度 | 上年度 | 本年度 | 上年度 | 本年度 | 上年度 | 本年度 | 上年度 | |
| 2 | | | | 0003000000 行政院主管 | 15 | 15 | - | - | - | - | - | - | 2 | 2 | 1 | 1 | 1 | 1 |
| | 12 | | | 0003670000 中央選舉委員會及 所屬 | 15 | 15 | - | - | - | - | - | - | 2 | 2 | 1 | 1 | 1 | 1 |
| | | 3 | | 3803671100 地方選舉委員會行 政業務 | 15 | 15 | - | - | - | - | - | - | 2 | 2 | 1 | 1 | 1 | 1 |

舉委員會
明細表
106年度

單位：新臺幣千元

| 人 | | | | | | | | 年 需 經 費 | | | 說 明 |
|-------|-------|-------|-------|-------|-------|-------|-------|---------|--------|-----|-----|
| 聘 用 | | 約 僱 | | 駐外雇員 | | 合 計 | | 本 年 度 | 上 年 度 | 比 較 | |
| 本 年 度 | 上 年 度 | 本 年 度 | 上 年 度 | 本 年 度 | 上 年 度 | 本 年 度 | 上 年 度 | | | | |
| - | - | - | - | - | - | 19 | 19 | 19,581 | 19,389 | 192 | |
| - | - | - | - | - | - | 19 | 19 | 19,581 | 19,389 | 192 | |
| - | - | - | - | - | - | 19 | 19 | 19,581 | 19,389 | 192 | |

新北市選舉委員會
公務車輛明細表

中華民國106年度

單位：新臺幣千元

| 車輛數 | 車輛種類 | 乘客人數 不含司機 | 購置 年月 | 汽缸總 排氣量 (立方公分) | 油料費 | | | 養護費 | 其他 | 備註 |
|-------|---------|--------------|----------|----------------------|--------|-------|----|-----|----|--------------------|
| | | | | | 數量(公升) | 單價(元) | 金額 | | | |
| 現有車輛： | | | | | | | | | | |
| 1 | 小客貨兩用車 | 5 | 101.03 | 2,261 | 320 | 23.40 | 7 | 11 | 23 | 3122-J7。(新北市選舉委員會) |
| 1 | 一般公務用機車 | 1 | 100.12 | 101 | 81 | 23.40 | 2 | 1 | 2 | 061-HZZ。(新北市選舉委員會) |
| | 合計 | | | | 401 | | 9 | 12 | 25 | |

本 頁 空 白

| | | | | |
|-------|----|------|------|-----|
| 預算員額： | 職員 | 15 人 | 技工 | 1 人 |
| | 警察 | 0 人 | 駕駛 | 1 人 |
| | 法警 | 0 人 | 聘用 | 0 人 |
| | 駐警 | 0 人 | 約僱 | 0 人 |
| | 工友 | 2 人 | 駐外雇員 | 0 人 |

合計： 19 人

新北市選
現有辦公房

中華民國

| 區 分 | 自有 | | | | 無償借用 | | |
|-----------|-----|----------|--------|-------|------|----|-------|
| | 單位數 | 面積 | 取得成本 | 年需養護費 | 單位數 | 面積 | 年需養護費 |
| 一、辦公房屋 | 1 | 2,752.08 | 40,334 | 40 | | - | - |
| 二、機關宿舍 | | - | - | - | | - | - |
| 1 首長宿舍 | | - | - | - | | - | - |
| 2 單房間職務宿舍 | | - | - | - | | - | - |
| 3 多房間職務宿舍 | | - | - | - | | - | - |
| 三、其他 | | - | - | - | | - | - |
| 合 計 | | 2,752.08 | 40,334 | 40 | | - | - |

舉委員會

舍明細表

106年度

單位：新臺幣千元，平方公尺

| 有償租用或借用 | | | | | 合計 | | | |
|---------|----|----|----|-------|----------|----|----|-------|
| 單位數 | 面積 | 押金 | 租金 | 年需養護費 | 面積 | 押金 | 租金 | 年需養護費 |
| | - | - | - | - | 2,752.08 | - | - | 40 |
| | - | - | - | - | - | - | - | - |
| | - | - | - | - | - | - | - | - |
| | - | - | - | - | - | - | - | - |
| | - | - | - | - | - | - | - | - |
| | - | - | - | - | - | - | - | - |
| | - | - | - | - | 2,752.08 | - | - | 40 |

新北市選
捐助經費
中華民國

| 捐 助 計 畫 | 計 畫 起 訖 年 度 | 捐 助 對 象 | 捐 助 內 容 | 捐 助 |
|---------------|-------------------|---------|--------------|--------------|
| | | | | 經 常 人 事 費 |
| 合計 | | | | - |
| 1.對個人之捐助 | | | | - |
| 0475 獎勵及慰問 | | | | - |
| (1)3803671100 | | | | - |
| 地方選舉委員會行政業務 | | | | - |
| [1]退休(職)人員慰問金 | 01 106-106 | 退休(職)人員 | 退休(職)人員三節慰問金 | - |

舉委員會
分析表
106年度

單位：新臺幣千元

| 經 費 | | 之 用 途 | | 分 析 |
|-------|-----|---------|-----|-----|
| 門 | | 資 本 門 | | 合 計 |
| 業 務 費 | 其 他 | 營 建 工 程 | 其 他 | |
| - | 6 | - | - | 6 |
| - | 6 | - | - | 6 |
| - | 6 | - | - | 6 |
| - | 6 | - | - | 6 |
| - | 6 | - | - | 6 |

主辦會計人員：鄭婕妤

機關首長：許育寧