

中華民國 112 年度

中央政府總預算
中央選舉委員會及所屬單位預算

屏東縣選舉委員會分預算

屏東縣選舉委員會 編

屏東縣選舉委員會

分預算目次

中華民國 112 年度

一、預算總說明(附組織系統表、員額編制表)	第 1 頁至第 10 頁
二、主要表	第 11 頁至第 12 頁
(一)歲入來源別預算表	第 11 頁至第 11 頁
(二)歲出機關別預算表	第 12 頁至第 12 頁
三、附屬表	第 13 頁至第 37 頁
(一)歲出計畫提要及分支計畫概況表	第 13 頁至第 15 頁
(二)各項費用彙計表	第 16 頁至第 16 頁
(三)歲出一級用途別科目分析表	第 18 頁至第 19 頁
(四)資本支出分析表	第 20 頁至第 21 頁
(五)人事費彙計表	第 22 頁至第 22 頁
(六)預算員額明細表	第 24 頁至第 25 頁
(七)公務車輛明細表	第 26 頁至第 26 頁
(八)現有辦公房舍明細表	第 28 頁至第 29 頁
(九)捐助經費分析表	第 30 頁至第 31 頁
(十)歲出按職能及經濟性綜合分類表	第 32 頁至第 37 頁

屏東縣選舉委員會

預算總說明

中華民國 112 年度

一、現行法定職掌：

本會組織遵照行政院令頒之組織規程之規定，置總幹事、副總幹事及第一、二、三、四組、主計室、人事室、政風室等七單位，但上述組室於不辦理選舉、罷免及公民投票期間僅設置第一、四組、人事室、主計室及政風室，詳如組織系統表、員額編制表。

(一)本會主要職掌：

1. 總統、副總統、立法委員、縣議員、縣長選舉、罷免、全國公民投票及監察事務之辦理。
2. 鄉（鎮、市）民代表、鄉（鎮、市）長、村（里）長選舉、罷免地方性公民投票事務之計畫、辦理、指揮監督及監察事項。
3. 鄉（鎮、市）民代表選舉區劃分之規劃辦理。
4. 選舉、罷免及公民投票有關公告之發布。
5. 鄉（鎮、市）民代表、鄉（鎮、市）長、村（里）長選舉候選人資格、選舉、罷免、地方性公民投票結果之審定及當選證書之製發。
6. 鄉（鎮、市）民代表、鄉（鎮、市）長、村（里）長選舉、罷免事務、地方性公民投票進程序表之訂定與選舉、罷免宣導之策劃、辦理及協調。
7. 候選人競選費用之補貼。
8. 投票所、開票所之設置及管理。
9. 開票統計作業規劃及資訊業務之處理。
10. 其他有關選舉、罷免、公民投票事項。

(二)內部分層業務：

1. 第一組掌理下列事項：

- (1) 總統、副總統、立法委員、縣議員、縣長選舉、罷免及全國性公民投票事務之辦理。
- (2) 鄉（鎮、市）民代表、鄉（鎮、市）長、村（里）長選舉、罷免及地方性公民投票事務之綜合規劃、指揮監督及進程序之規劃、擬訂。
- (3) 候選人競選費用補貼之辦理。
- (4) 鄉（鎮、市）民代表選舉區劃分之規劃辦理。
- (5) 選舉、罷免及公民投票有關公告之發布。
- (6) 立法委員、縣議員、縣長、鄉（鎮、市）民代表、鄉（鎮、市）長、村（里）長選舉候選人登記之受理及資格審查。
- (7) 鄉（鎮、市）民代表、鄉（鎮、市）長、村（里）長選舉競選經費最高金額之訂定、候選人資格、選舉、罷免、地方性公民投票結果審定及當選證書之製發。
- (8) 投開票所之設置、管理及投開票所工作人員講習訓練、選舉公報、罷免案公告內容、公民投票公報之請購、選舉票、罷免票、公投票之印製、投開票作業之辦理、開票統

屏東縣選舉委員會
預算總說明
中華民國 112 年度

計作業規劃及資訊業務之處理。

(9)文書、檔案、研考、公關、議事、財產及物品管理。

(10)其他選舉、罷免及公民投票事項。

2. 第二組掌理選舉人、罷免案投票人及公民投票投票權人名冊之編造。

3. 第三組掌理選舉公報、罷免案公告內容、公民投票公報之編製、校對及印發、公辦政見發表會、公辦電視罷免說明會、選舉宣傳及新聞發布。

4. 第四組掌理下列事項：

(1)選舉、罷免、公民投票相關選務事項法規與補充規定之研擬、擬釋及編印。

(2)監察小組委員之遴聘與選舉、罷免、公民投票監察事務之規劃及處理。

(3)政見稿及競選、罷免辦事處相關事務之處理。

(4)違反選舉、罷免、公民投票法律裁罰事務、訴願及訴訟之處理。

(5)候選人政治獻金及競選經費相關業務之處理。

(6)投開票所監察人員遴派講習之規劃及辦理。

(7)淨化選舉風氣宣導之規劃及辦理。

(8)選監檢警聯繫會報之辦理。

(9)採購、出納、工友(技工、駕駛)、辦公廳舍及車輛管理維護、公共安全防災、事務管理。

(10)其他行政及支援服務事項。

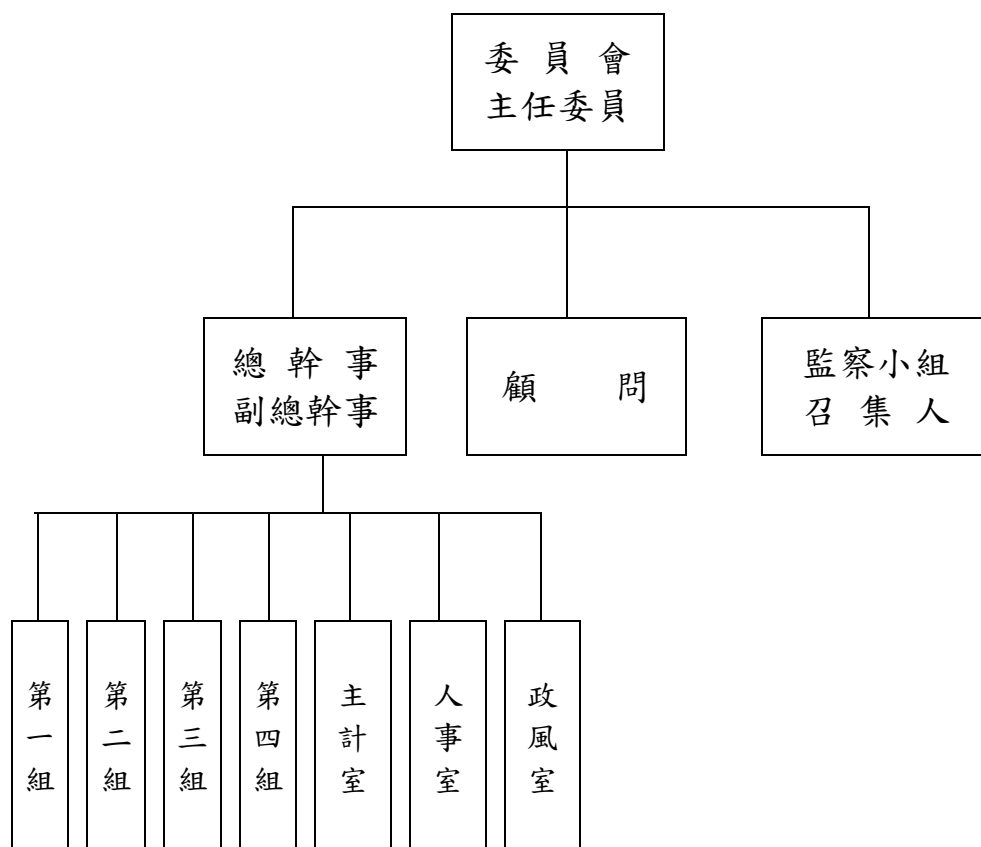
5. 人事室掌理本會人事事項。

6. 主計室掌理本會歲計、會計及統計事項。

7. 政風室掌理本會政風事項。

屏東縣選舉委員會
預算總說明
中華民國 112 年度

組織系統表



屏東縣選舉委員會
預算總說明
中華民國 112 年度

員額編制表

職別	主任委員	委員	監察小組委員	總幹事	副總幹事	組長	主任	合計	
員額	(1)	(4-10)	(3-39)	(1)	1	2 (2)	(3)	員	工
職別	專員	課長	課員	辦事員	書記	技工	工友		
員額	1 (3)	(10)	3 (14)	1 (7)	2 (6)	1	1	10 (54-96)	2
備註									

屏東縣選舉委員會
預算總說明
中華民國 112 年度

二、前年度及上年度已過期間計畫實施及預算執行情形：

(一) 前(110)年度計畫實施成果及預算辦理概況：

甲、110 年度計畫實施成果

工作計畫	實施概況	實施成果
選舉業務 地方選舉委員會 行政業務	1. 依照中央選舉委員會所定選務工作進度程序表切實辦理各項選務。 2. 各項公職人員選舉出缺補選。 3. 行政管理事項。 4. 召開委員會議。 5. 選舉業務之推行及檢討。 6. 召開監察小組會議。	依計畫辦理完成

屏東縣選舉委員會
預算總說明
中華民國 112 年度

乙、110 年度決算概況

單位：新台幣千元

科目名稱	全年度預算數	預算增減數			合計	決算數				比較增減數
		動支第一預備金	動支第二預備金	小計		實收現數付	應付數	保留數	合計	
歲入部分										
罰款及賠償收入						1,199			1,199	1,199
財產收入						1,157			1,157	1,157
財產收入						42			42	42
歲出部分	53,575		23,879	23,879	77,454	35,352		39,268	74,620	-2,834
選舉業務	38,491		23,879	23,879	62,370	20,926		39,268	60,194	-2,176
地方選舉委員會 行政業務	15,084				15,084	14,426			14,426	-658

屏東縣選舉委員會

預 算 總 說 明

中華民國 112 年度

(二) 上(111)年度已過期間計畫實施及預算執行情形：

甲、111 年度計畫實施概況

工作計畫	實 施 概 況	實 施 成 果
選舉業務 地方選舉委員會 行政業務	<ol style="list-style-type: none"> 1. 依照中央選舉委員會所定選務工作進度程序表切實辦理各項選務。 2. 各項公職人員選舉出缺補選。 3. 行政管理事項。 4. 召開委員會議。 5. 選舉業務之推行及檢討。 6. 召開監察小組會議。 	依計畫辦理完成

屏東縣選舉委員會
預算總說明
中華民國 112 年度

乙、111 年度預算執行情形

單位：新台幣千元

科目名稱	全年度預算數	預算增減數			合計	決算數				比較增減數
		動支第一預備金	動支第二預備金	小計		實收數付	應付數	保留數	合計	
歲入部分						30			30	30
罰款及賠償收入						3			3	3
財產收入						27			27	27
歲出部分	15,185		16,610	16,610	31,795	27,237			27,237	-4,558
選舉業務			16,610	16,610	16,610	13,390			13,390	-3,220
地方選舉委員會 行政業務	15,185				15,185	13,847			13,847	-1,338

屏東縣選舉委員會
預算總說明
中華民國 112 年度

(三) 本 (112) 年度工作計畫重點及預算提要：

甲、112 年度工作計畫重點

工作計畫	實施重點	實施目標
選舉業務 地方選舉委員會 行政業務	1. 依照中央選舉委員會所定選務工作進度程序表切實辦理各項選務。 2. 各項公職人員選舉出缺補選。 3. 行政管理事項。 4. 召開委員會議。 5. 選舉業務之推行及檢討。 6. 召開監察小組會議。	依計畫辦理完成

屏東縣選舉委員會
預算總說明
中華民國 112 年度

乙、112 年度預算提要

單位：新台幣千元

科目名稱	全年預算數		
	合計	經常門	資本門
歲出部分：	66,772	66,566	206
選舉業務	50,936	50,824	112
地方選舉委員會行政業務	15,836	15,742	94

屏東縣選舉委員會
歲入來源別預算表
中華民國112年度

經資門併計

單位：新臺幣千元

科 目				本年度 預算數	上年度 預算數	前年度 決算數	本年度與 上年度比較	說 明
款	項	目 節	名稱及編號					
			合 計	-	-	1,199	-	
2			0400000000 罰款及賠償收入	-	-	1,157	-	
	14		0403670000 中央選舉委員會及所屬	-	-	1,157	-	
		1	0403670100 罰金罰鍰及息金	-	-	1,150	-	
		1	0403670101 罰金罰鍰	-	-	1,150	-	
		2	0403670300 賠償收入	-	-	7	-	
		1	0403670301 一般賠償收入	-	-	7	-	
4			0700000000 財產收入	-	-	42	-	
	16		0703670000 中央選舉委員會及所屬	-	-	42	-	
		1	0703670500 廢舊物資售價	-	-	42	-	

屏東縣選舉委員會 歲出機關別預算表

中華民國 112 年度

單位：新臺幣千元

經費門併計

款	項	目	節	科		本年度 預算數	上年度 預算數	前年度 決算數	本年度與 上年度比較	說	明
				名稱及編號	目						
2	11			0003000000	行政院主管						
				0003670000	中央選舉委員會及所屬	66,772	15,185	74,620	51,587		
				3703670000	民政支出	66,772	15,185	74,620	51,587		
				3703671000	選舉業務	50,936	-	60,194	50,936		
				3703671100	地方選舉委員會行政業務	15,836	15,185	14,426	651		

屏東縣選舉委員會
歲出計畫提要及分支計畫概況表

中華民國112年度

經資門併計

單位：新臺幣千元

工作計畫名稱及編號	3703671000 選舉業務	預算金額	50,936
-----------	-----------------	------	--------

計畫內容：
辦理第11屆立法委員選舉

預期成果：
辦理第11屆立法委員選舉，順利完成。

分支計畫及用途別科目	金額	承辦單位	說明
04 第11屆立法委員選舉	50,936	第一組	1.辦理立法委員選舉超時加班、選票印製、提領、保管等負責及督導人員加班費487千元。
1000 人事費	487		
1040 加班值班費	487		
2000 業務費	50,337		2.業務費50,337千元：
2003 教育訓練費	2,008		(1)辦理選舉講習費：投開票所工作人員講習會712所，編造選舉人名冊工作人員講習會，每人次200元（含交通費）計2,008千元。
2009 通訊費	160		(2)選舉期間所需各項郵電等通訊費，每月40,000元，計160千元。
2021 其他業務租金	514		(3)租用及搭建臨時投開票所費用計514千元。
2030 兼職費	1,589		(4)辦理選舉期間兼職人員兼職費1,589千元：按監察小組委員月支直轄市6,000元、縣市4,500元；顧問月支直轄市3,000元、縣市2,000元；臨兼人員月支簡兼7,000元，薦兼6,000元，委兼5,000元；常兼人員月支簡兼3,500元，薦兼3,000元，委兼2,500元計。
2033 臨時人員酬金	280		(5)臨時人員酬金2人，月支35,000元，計280千元。
2036 按日按件計資酬金	23,940		(6)按日按件計資酬金23,940千元：
2039 委辦費	8,522		<1>講師鐘點費472千元（內聘講師每小時1,000元）。
2051 物品	3,518		<2>投票通知單列印、校對費、選舉公報及投票通知單裝訂、整理、分發費、選舉人名冊編造費及投開票所工作人員工作費等23,468千元。
2054 一般事務費	9,269		(7)委辦費8,522千元，係委託鄉鎮市區公所經費（選務作業中心工作人員兼職費及業務費）7,532千元及戶政事務所經費990千元。
2066 車輛及辦公器具養護費	61		<1>兼職費4,821千元。
2072 國內旅費	316		<2>業務費2,711千元，包括：
2081 運費	160		#1.人口數未滿3萬人之鄉鎮市區公所26所。
3000 設備及投資	112		#2.人口數3萬人以上未滿6萬人之鄉鎮市區公所6所。
3035 雜項設備費	112		#3.人口數18萬人以上未滿21萬人之鄉鎮市區公所1所。
			<3>戶政事務所經費：每所30,000元，33所

屏東縣選舉委員會
歲出計畫提要及分支計畫概況表

中華民國112年度

經資門併計

單位：新臺幣千元

工作計畫名稱及編號	3703671000 選舉業務	預算金額	50,936
分支計畫及用途別科目	金額	承辦單位	說明
			<p>計990千元。</p> <p>(8)辦理選舉期間所需文具紙張、耗材、投開票所應用物品、油料等物品3,518千元。</p> <p>(9)辦理選舉期間一般事務費9,269千元，包括：</p> <p style="padding-left: 20px;"><1>印製選舉票、選舉公報、投開票所工作人員手冊、宣傳資料、印製選舉報告書、會議費、提領選舉票誤餐費、開票作業中心、各項事務性雜支等6,232千元。</p> <p style="padding-left: 20px;"><2>媒體政策及業務宣導費70千元，宣導品20千元，合共90千元。</p> <p style="padding-left: 20px;"><3>辦理公辦政見發表會之電視時段費、錄製費等400千元。</p> <p style="padding-left: 20px;"><4>投開票所茶水、餐費、佈置、清潔等經費，以每所3,577元，712所，計2,547千元。</p> <p>(10)遮屏等修繕及養護費61千元。</p> <p>(11)辦理選舉所需國內旅費316千元，運費160千元。</p> <p>3.汰購選務設備、事務設備、安全設備等112千元。</p>

屏東縣選舉委員會
歲出計畫提要及分支計畫概況表

中華民國112年度

經資門併計

單位：新臺幣千元

工作計畫名稱及編號	3703671100 地方選舉委員會行政業務	預算金額	15,836
-----------	------------------------	------	--------

計畫內容：
一般行政管理工作及召開選舉業務會議，協調會議，選務問題專案研究會議，辦理選務研究發展工作，充實選舉資料，樹立公職人員選舉、罷免制度，健全監察業務。

預期成果：
建立統一觀念及作法，使現行法令深入群眾，增進公職人員選舉之績效，使選舉、罷免、監察業務得順利推展。

分支計畫及用途別科目	金額	承辦單位	說明	
01 人員維持費	14,848	第四組	1.人事費13,533千元，係包括專任職員10人、技工1人、工友1人計，年需薪俸、專業加給、主管加給，考績及年終工作獎金，休假補助，實施退撫新制政府應負擔退休離職儲金，政府負擔公保、勞保及健保保費。 2.業務費1,291千元，係包括委員、監察小組委員16人，每人每月4,500元，兼職人員簡兼5人，每人每月3,500元，薦兼6人，每人每月3,000元。 3.獎補助費24千元，係退休退職人員三節慰問金，以退休退職人員4人，每人每節2,000元計。	
1000 人事費	13,533			
1015 法定編制人員待遇	8,002			
1025 技工及工友待遇	827			
1030 獎金	2,194			
1035 其他給與	202			
1040 加班值班費	475			
1050 退休離職儲金	946			
1055 保險	887			
2000 業務費	1,291			
2030 兼職費	1,291			
4000 獎補助費	24			
4085 獎勵及慰問	24			
02 基本行政工作維持費	988	第四組		1.業務費894千元，係包括： (1)辦公廳舍水電管理費用226千元。 (2)業務聯繫所需郵資、數據專線費、電話等經費，計84千元。 (3)車輛牌照稅、燃料使用費18千元。 (4)公務車輛保險費等12千元。 (5)物品34千元，係採購油料費、公務用文具紙張等消耗品及非消耗品。 (6)一般事務費127千元，係辦公廳舍清潔費用、召開委員會、監察小組委員會、專案研究小組會議、座談會、選舉業務推行及檢討等經常性所需資料印刷、會議會場佈置、員工健康檢查、文康活動費及雜費等事務費。 (7)房屋建築養護費係辦公廳舍保養、維修費用、前門無障礙坡道坡度改善工程、地下停車場車道出車警示燈，計199千元。 (8)車輛、辦公器具及選務設備養護費27千元。 (9)設施及機械設備養護費係空調管線材質老化劣化，送風馬達修繕等77千元。 (10)委員、監察小組委員、專兼任人員參與中央召開之各項會議旅費，國內各地區出差旅費計90千元。 2.設備及投資94千元，係購置字幕機等經費。
2000 業務費	894			
2006 水電費	226			
2009 通訊費	84			
2024 稅捐及規費	18			
2027 保險費	12			
2051 物品	34			
2054 一般事務費	127			
2063 房屋建築養護費	199			
2066 車輛及辦公器具養護費	27			
2069 設施及機械設備養護費	77			
2072 國內旅費	90			
3000 設備及投資	94			
3035 雜項設備費	94			

屏東縣選舉委員會 各項費用彙計表

中華民國112年度

單位：新臺幣千元

工作計畫名稱及編號 第一、二級用途別 科目名稱及編號	3703671000 選舉業務	3703671100 地方選舉委員會行政業務				合 計
合 計	50,936	15,836				66,772
1000 人事費	487	13,533				14,020
1015 法定編制人員待遇	-	8,002				8,002
1025 技工及工友待遇	-	827				827
1030 獎金	-	2,194				2,194
1035 其他給與	-	202				202
1040 加班值班費	487	475				962
1050 退休離職儲金	-	946				946
1055 保險	-	887				887
2000 業務費	50,337	2,185				52,522
2003 教育訓練費	2,008	-				2,008
2006 水電費	-	226				226
2009 通訊費	160	84				244
2021 其他業務租金	514	-				514
2024 稅捐及規費	-	18				18
2027 保險費	-	12				12
2030 兼職費	1,589	1,291				2,880
2033 臨時人員酬金	280	-				280
2036 按日按件計資酬金	23,940	-				23,940
2039 委辦費	8,522	-				8,522
2051 物品	3,518	34				3,552
2054 一般事務費	9,269	127				9,396
2063 房屋建築養護費	-	199				199
2066 車輛及辦公器具養護費	61	27				88
2069 設施及機械設備養護費	-	77				77
2072 國內旅費	316	90				406
2081 運費	160	-				160
3000 設備及投資	112	94				206
3035 雜項設備費	112	94				206
4000 獎補助費	-	24				24
4085 獎勵及慰問	-	24				24

本 頁 空 白

屏東縣選
歲出一級用途
中華民國

科 目				經 常 支				
款	項	目	節	名 稱	人事費	業務費	獎補助費	債務費
2				行政院主管				
	11			中央選舉委員會及所屬	14,020	52,522	24	-
				民政支出	14,020	52,522	24	-
		2		選舉業務	487	50,337	-	-
		3		地方選舉委員會行政業務	13,533	2,185	24	-

舉委員會
別科目分析表
112年度

單位：新臺幣千元

出		資本支出					合計
預備金	小計	業務費	設備及投資	獎補助費	預備金	小計	
-	66,566	-	206	-	-	206	66,772
-	66,566	-	206	-	-	206	66,772
-	50,824	-	112	-	-	112	50,936
-	15,742	-	94	-	-	94	15,836

科 目				設 備				
款	項	目	節	名 稱 及 編 號	土地	房屋建築及設備	公共建設及設施	機械設備
2				0003000000 行政院主管				
	11			0003670000 中央選舉委員會及所屬	-	-	-	-
				3703670000 民政支出	-	-	-	-
		2		3703671000 選舉業務	-	-	-	-
			3	3703671100 地方選舉委員會行政業務	-	-	-	-

舉委員會
分析表
112年度

單位：新臺幣千元

及		投			資		其他資本支出	合 計
運輸設備	資訊軟體設備	雜項設備	權 利	投 資				
-	-	206	-	-	-	-	206	
-	-	206	-	-	-	-	206	
-	-	112	-	-	-	-	112	
-	-	94	-	-	-	-	94	

屏東縣選舉委員會
人事費彙計表
中華民國112年度

單位：新臺幣千元

人 事 費 別	金 額	說 明
一、民意代表待遇	-	
二、政務人員待遇	-	
三、法定編制人員待遇	8,002	
四、約聘僱人員待遇	-	
五、技工及工友待遇	827	
六、獎金	2,194	
七、其他給與	202	
八、加班值班費	962	
九、退休退職給付	-	
十、退休離職儲金	946	
十一、保險	887	
十二、調待準備	-	
合 計	14,020	

本 頁 空 白

屏東縣選
預算員額
中華民國

科 目				員 額 (單位：														
款	項	目	節 名 稱	職 員		警 察		法 警		駐 警		工 友		技 工		駕 駛		
				本年度	上年度	本年度	上年度	本年度	上年度	本年度	上年度	本年度	上年度	本年度	上年度	本年度	上年度	
2																		
	11			0003000000 行政院主管														
		3		0003670000 中央選舉委員會及 所屬	10	10	-	-	-	-	-	-	1	1	1	1	-	-
				3703671100 地方選舉委員會行 政業務	10	10	-	-	-	-	-	-	1	1	1	1	-	-

舉委員會
明細表
112年度

單位：新臺幣千元

人)								年 需 經 費			說 明
聘 用		約 僱		駐外僱員		合 計		本 年 度	上 年 度	比 較	
本 年 度	上 年 度	本 年 度	上 年 度	本 年 度	上 年 度	本 年 度	上 年 度				
-	-	-	-	-	-	12	12	13,058	12,449	609	
-	-	-	-	-	-	12	12	13,058	12,449	609	1.年需經費不含加班值班費。 2.本年度「選舉業務」計畫項下編列：辦理第11屆立法委員選舉臨時人員2人，選舉期間4個月，每月35,000元，計280千元。

**屏東縣選舉委員會
公務車輛明細表**

中華民國112年度

單位：新臺幣千元

車輛數	車輛種類	乘客人數 不含司機	購置 年月	汽缸總 排氣量 (立方公分)	油料費			養護費	其他	備註
					數量(公升)	單價(元)	金額			
1	現有車輛： 小客貨兩用車	5	101.03	2,261	320	31.30	10	16	24	3125-J7。 (屏東縣選舉 委員會)
	合 計				320		10	16	24	

本 頁 空 白

預算員額： 職員 10 人 技工 1 人
 警察 0 人 駕駛 0 人
 法警 0 人 聘用 0 人
 駐警 0 人 約僱 0 人
 工友 1 人 駐外雇員 0 人

合計： 12 人

屏東縣選
 現有辦公房

中華民國

區 分	自有				無償借用		
	單位數	面積	取得成本	年需養護費	單位數	面積	年需養護費
一、辦公房屋	1	1,919.81	24,974	210	-	-	-
合 計		1,919.81	24,974	210		-	-

舉委員會

舍明細表

112年度

單位：新臺幣千元，平方公尺

有償租用或借用					合計			
單位數	面積	押金	租金	年需養護費	面積	押金	租金	年需養護費
-	-	-	-	-	1,919.81	-	-	210
	-	-	-	-	1,919.81	-	-	210

**屏東縣選
捐助經費**
中華民國

捐 助 計 畫	計 畫 起 訖 年 度	捐 助 對 象	捐 助 內 容	捐 助
				經 常 人 事 費
合計				-
1.對個人之捐助				-
4085獎勵及慰問				-
(1)3703671100				-
地方選舉委員會行政業務				
[1]退休(職)人員慰問 金	01 112-112	退休(職)人員	退休(職)人員三節慰問金	-

舉委員會
分析表
112年度

單位：新臺幣千元

經 費		之 用 途		分 析
門		資 本 門		合 計
業 務 費	其 他	營 建 工 程	其 他	
-	24	-	-	24
-	24	-	-	24
-	24	-	-	24
-	24	-	-	24
-	24	-	-	24

屏東縣選
歲出按職能及經
中華民國

職能 別分類	經濟性 分類	經 常			
		受僱人員報酬	商品及勞務購買支出	債務利息	土地租金支出
總	計	41,120	25,422	-	-
01	一般公共事務	41,120	25,422	-	-

舉委員會
濟性綜合分類表
112年度

單位：新臺幣千元

支 出				經常支出合計
對企業	經常 對家庭及民間 非營利機構	移 轉 對政府	對國外	
-	24	-	-	66,566
-	24	-	-	66,566

屏東縣選
歲出按職能及經
中華民國

職能 別分類	經濟性 分類	資本			
		投資及增資			資
		對營業基金	對非營業特種基金	對民間企業	對企業
總	計	-	-	-	-
01	一般公共事務	-	-	-	-

舉委員會
濟性綜合分類表
112年度

單位：新臺幣千元

支			出	
本	移	轉	土地購入	無形資產購入
對家庭及民間 非營利機構	對政府	對國外		
-	-	-	-	-
-	-	-	-	-

屏東縣選
歲出按職能及經
中華民國

職能 別分類	經濟性 分類	資 本			
		固 定		資 本	
		住宅	非住宅房屋	營建工程	運輸工具
總	計	-	-	-	-
01	一般公共事務	-	-	-	-

舉委員會
濟性綜合分類表
112年度

單位：新臺幣千元

支			出		總計
形	成		資本支出合計		
資訊軟體	機器及其他設備	土地改良			
-	206	-	206		66,772
-	206	-	206		66,772