

中華民國 105 年度

(自 105 年 1 月 1 日起至 105 年 12 月 31 日止)

中央政府總預算

中央選舉委員會及所屬單位預算

屏東縣選舉委員會分預算



屏東縣選舉委員會 編印

# 屏東縣選舉委員會

## 目 次

中華民國 105 年度

一、預算總說明(附組織系統表、員額編制表)	第 1 頁至第 10 頁
二、主要表	第 11 頁至第 12 頁
(一)歲入來源別預算表	第 11 頁至第 11 頁
(二)歲出機關別預算表	第 12 頁至第 12 頁
三、附屬表	第 13 頁至第 29 頁
(一)歲入項目說明提要表	第 13 頁至第 13 頁
(二)歲出計畫提要及分支計畫概況表	第 14 頁至第 17 頁
(三)各項費用彙計表	第 18 頁至第 18 頁
(四)歲出用途別科目分析表	第 20 頁至第 21 頁
(五)人事費分析表	第 22 頁至第 22 頁
(六)預算員額明細表	第 24 頁至第 25 頁
(七)公務車輛明細表	第 26 頁至第 26 頁
(八)歲出按職能及經濟性綜合分類表	第 28 頁至第 29 頁

# 屏東縣選舉委員會

## 預算總說明

中華民國 105 年度

### 一、現行法定職掌：

本會組織遵照行政院令頒之組織規程之規定，置總幹事、副總幹事及第一、二、三、四組、行政室、主計室、人事室、政風室等八單位，但上述組室不辦理選舉、罷免期間僅設置行政室、第一、四組、人事室、主計室及政風室，詳如組織系統表、員額編制表。

#### (一)本會主要職掌：

1. 總統、副總統、立法委員、直轄市議員、縣（市）議員、直轄市長、縣（市）長選舉、罷免、全國公民投票及監察事務之辦理。
2. 鄉（鎮、市）民代表、鄉（鎮、市）長、村（里）長選舉、罷免地方性公民投票事務之計畫、辦理、指揮監督及監察事項。
3. 鄉（鎮、市）民代表選舉區劃分之規劃辦理。
4. 選舉、罷免及公民投票有關公告之發布。
5. 鄉（鎮、市）民代表、鄉（鎮、市）長、村（里）長選舉候選人資格、選舉、罷免、地方性公民投票結果之審定及當選證書之製發。
6. 鄉（鎮、市）民代表、鄉（鎮、市）長、村（里）長選舉、罷免事務、地方性公民投票進程序表之訂定與選舉、罷免宣導之策劃、辦理及協調。
7. 候選人競選費用之補貼。
8. 投票所、開票所之設置及管理。
9. 開票統計作業規劃及資訊業務之處理。
10. 其他有關選舉、罷免、公民投票事項。
11. 公職人員選舉、罷免事務之研究發展及選舉資料之蒐集、運用事項。

#### (二)內部分層業務：

##### 1. 第一組掌理下列事項：

- (1) 總統、副總統、立法委員、縣議員、縣長選舉、罷免之全國性公民投票事務之辦理。
- (2) 鄉（鎮、市）民代表、鄉（鎮、市）長、村（里）長選舉、罷免及地方性公民投票事務之綜合規劃、指揮監督及進程序之規劃、擬訂。
- (3) 候選人競選費用之補貼辦理。
- (4) 選舉、罷免及公民投票有關公告之發布。
- (5) 鄉（鎮、市）民代表、鄉（鎮、市）長、村（里）長選舉競選經費最高金額之訂定。
- (6) 立法委員、原住民、縣議員、縣長、鄉（鎮、市）民代表、鄉（鎮、市）長、村（里）長選舉候選人登記之受理及資格審查。
- (7) 鄉（鎮、市）民代表、鄉（鎮、市）長、村（里）長選舉候選人資格、選舉、罷免、地方性公民投票結果審定及當選證書之製發。

# 屏東縣選舉委員會

## 預算總說明

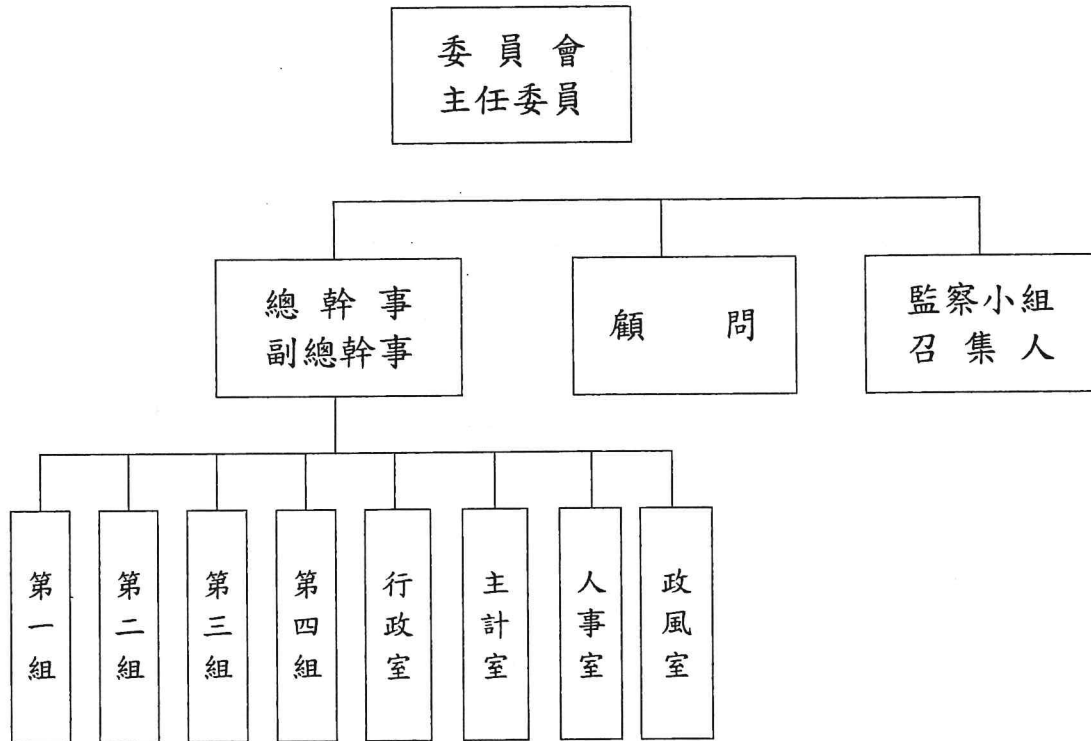
中華民國 105 年度

- (8)投開票所之設置、管理及投開票所工作人員講習訓練。
- (9)選舉票、罷免票、公投票之印製及投開票作業之辦理。
- 2. 第二組掌理選舉人、罷免案投票人及公民投票投票權人名冊之編造。
- 3. 第三組掌理選舉、公民投票公報之編製與督導、公辦政見發表會、選舉宣傳及新聞發布。
- 4. 第四組掌理下列事項：
  - (1)選舉、罷免、公民投票相關選務事項法規與補充規定之研擬、擬釋及編印。
  - (2)監察小組委員之遴聘事項。
  - (3)選舉、罷免、公民投票監察事務之規劃及處理。
  - (4)政見稿、競選辦事處等相關事務之處理。
  - (5)違反選舉、罷免、公民投票法律裁罰事務之處理。
  - (6)選舉、罷免、公民投票訴願及訴訟之處理。
  - (7)候選人政治獻金及競選經費相關業務之處理。
  - (8)投開票所監察人員遴派講習之規劃及辦理。
  - (9)淨化選舉風氣宣導之規劃辦理。
  - (10)選監檢警聯繫會報之辦理。
- 5. 行政室掌理下列事項：
  - (1)秘書、總務及公關。
  - (2)其他支援服務事項。
- 6. 人事室掌理本會人事事項。
- 7. 主計室掌理本會歲計、會計及統計事項。
- 8. 政風室掌理本會政風事項。

屏東縣選舉委員會  
預算總說明

中華民國 105 年度

組織系統表



屏東縣選舉委員會

預算總說明

中華民國 105 年度

員額編制表

職別	主任委員	委員	監察小組委員	總幹事	副總幹事	組長	室主任	主任	合計	
									員	工
員額	(1)	(4-10)	(3-39)	(1)	1	2 (2)	1	(3)		
職別	專員	課長	課員	辦事員	書記	司機	技工	工友		
員額	(3)	(10)	3 (14)	1 (7)	2 (6)	1	1	1	10 (54-96)	3
備註										

屏東縣選舉委員會  
預算總說明  
中華民國 105 年度

二、前年度及上年度已過期間計畫實施及預算執行情形：

(一) 前(103)年度計畫實施成果及預算辦理概況：

甲、103 年度計畫實施成果：

工 作 計 畫	實 施 概 況	實 施 成 果
選舉業務 地方選舉委員會 行政業務	1. 依照中央選舉委員會所定選務工作進度程序表切實辦理各項選務。 2. 各項公職人員選舉出缺補選。 3. 行政管理事項。 4. 召開委員會會議。 5. 選舉業務之推行及檢討。 6. 召開監察小組會議。	依計畫辦理完成

屏東縣選舉委員會  
預算總說明  
中華民國 105 年度

乙、103 年度決算概況

單位：新台幣千元

科目名稱	全年度 預算數	預算增減數			合計	決 算 數			餘絀數
		動支第 一預備 金	動支第 二預備 金	小計		收 付 實現數	保留數	合計	
歲 出 部 分	15,010	—	12,643	12,643	27,653	14,522	12,643	27,164	489
選 舉 業 務			12,643		12,643		12,643	12,643	
地方選舉委員會 行政業務	15,010				15,010	14,521		14,521	489



屏東縣選舉委員會

預算總說明

中華民國 105 年度

(二) 上(104)年度已過期間計畫實施及預算執行情形：

甲、104 年度計畫實施概況

工 作 計 畫	實 施 概 況	實 施 成 果
選舉業務 地方選舉委員會 行政業務	1. 依照中央選舉委員會所定選務工作進度程序表切實辦理各項選務。 2. 各項公職人員選舉出缺補選。 3. 行政管理事項。 4. 召開委員會議。 5. 選舉業務之推行及檢討。 6. 召開監察小組會議。	依計畫辦理完成

屏東縣選舉委員會  
預算總說明  
中華民國 105 年度

乙、104 年度預算執行情形

單位：新台幣千元

科目名稱	全年 度預 算數	預算增減數		合計	決 算 數				餘絀數
		動支第 二預 備 金	小計		收 付 實 現 數	應付數	保留數	合 計	
歲 入 部 分	20			20	432			432	-412
罰金罰鍰及怠金	20			20					20
沒入及沒收財物					400			400	-400
廢舊物資售價					31			31	-31
雜 項 收 入					1			1	-1
歲 出 部 分	64,278	399	399	64,677	23,333	27,352	7,060	57,745	6,932
選 舉 業 務	48,674	399	399	49,073	9,018	27,352	7,060	43,430	5,643
地方選舉委員會 行政業務	15,604			15,604	14,315			14,315	1,289

屏東縣選舉委員會  
預算總說明  
中華民國 105 年度

(三) 本 (105) 年度工作計畫重點及預算提要：

甲、105 年度工作計畫重點

工 作 計 畫	實 施 重 點	實 施 目 標
選舉業務 地方選舉委員會 行政業務	1. 依照中央選舉委員會所定選務工作 進度程序表切實辦理各項選務。 2. 各項公職人員選舉出缺補選。 3. 行政管理事項。 4. 召開委員會會議。 5. 選舉業務之推行及檢討。 6. 召開監察小組會議。	依計畫辦理完成

屏東縣選舉委員會  
預算總說明  
中華民國 105 年度

乙、105 年度預算提要：

單位：新台幣千元

科目名稱	全年度預算數		
	合計	經常門	資本門
歲入部分：	700	700	
罰款及賠償收入	700	700	
歲出部分：	27,354	27,354	
選舉業務	11,833	11,833	
地方選舉委員會 行政業務	15,521	15,521	

**屏東縣選舉委員會**  
**歲入來源別預算表**  
中華民國 105 年度

經資門併計

單位：新臺幣千元

款	項	目	節	名稱及編號	本年度預算數	上年度預算數	前年度決算數	本年度與 上年度比較	說明
				合計	700	20	-	680	
2				0400000000 罰款及賠償收入	700	20	-	680	
	15			0403670000 中央選舉委員會及所屬	700	20	-	680	
		1		0403670100 罰金罰鍰及怠金	700	20	-	680	
			1	0403670101 罰金罰鍰	700	20	-	680	

**屏東縣選舉委員會  
歲出機關別預算表**

中華民國 105 年度

單位：新臺幣千元

經資門併計

科 目				本年度預算數	上年度預算數	本年度與 上年度比較	說 明
款	項	目	節				
2				27,354	64,528	-37,174	
	12			27,354	64,528	-37,174	
				27,354	64,528	-37,174	
		2		11,833	48,924	-37,091	
		3		15,521	15,604	-83	

**屏東縣選舉委員會  
歲入項目說明提要表**

中華民國105年度

單位：新臺幣千元

來源子目及細目與編號	0403670100 罰金罰鍰及怠金 -0403670101 -罰金罰鍰	預算金額	700	承辦單位	第四組
------------	---	------	-----	------	-----

歲 入 項 目 說 明

一、項目內容

二、法令依據

金 額 及 說 明

款	項	目	節	名 稱	金 額	說 明
2				0400000000 罰款及賠償收入	700	
	15			0403670000 中央選舉委員會及所屬	700	
			1	0403670100 罰金罰鍰及怠金	700	
			1	0403670101 罰金罰鍰	700	違反公職人員選舉罷免法之罰款收入。

**屏東縣選舉委員會**  
**歲出計畫提要及分支計畫概況表**  
中華民國105年度

經資門併計

單位：新臺幣千元

工作計畫名稱及編號	3803671000 選舉業務	預算金額	11,833
-----------	-----------------	------	--------

計畫內容：  
辦理第9屆立法委員與第14任總統副總統選舉。

預期成果：  
辦理第9屆立法委員與第14任總統副總統選舉，順利完成。

分支計畫及用途別科目	預算金額	承辦單位	說明
04 第9屆立法委員與第14任總統副總統選舉	11,833	行政室	辦理第9屆立法委員與第14任總統副總統選舉，選舉期間所需經費：
0100 人事費	101		1. 超時加班費101千元。
0131 加班值班費	101		2. 業務費11,732千元：
0200 業務費	11,732		(1)各項郵電等通訊費25千元。
0203 通訊費	25		(2)租用及搭建臨時投開票所費用，扣除第9屆立法委員選舉已編列預算，計需增加5千元。
0219 其他業務租金	5		(3)辦理選舉期間兼職人員兼職費321千元：按監察小組委員月支直轄市6,000元、縣市4,500元；顧問月支直轄市3,000元、縣市2,000元；臨兼人員月支簡兼6,000元，薦兼5,000元，委兼4,000元；常兼人員月支簡兼3,000元，薦兼2,500元，委兼2,000元計。
0241 兼職費	321		(4)臨時人員酬金2人，1個月，計55千元。
0249 臨時人員酬金	55		(5)按日按件計資酬金：投票通知單列印、校對費、投票通知單分發費、選舉人名冊編造費、投開票所工作人員工作費、監察小組委員工作費，扣除第9屆立法委員選舉已編列預算，計需增加5,400千元。
0250 按日按件計資酬金	5,400		(6)委辦費3,212千元，係委託鄉鎮市區公所經費（鄉鎮選務作業中心工作人員1個月兼職費及業務費）：
0251 委辦費	3,212		<1>兼職費2,120千元。
0271 物品	72		<2>業務費1,092千元，包括：
0279 一般事務費	2,635		#1.人口數未滿3萬人之鄉鎮市區公所25所。
0283 車輛及辦公器具養護費	1		#2.人口數3萬人以上未滿6萬人之鄉鎮市區公所7所。
0291 國內旅費	6		#3.人口數18萬人以上未滿21萬人之鄉鎮市區公所1所。
			(7)辦理選舉期間所需各種文具紙張、消耗用品、油料等物品72千元。



**屏東縣選舉委員會**  
**歲出計畫提要及分支計畫概況表**

中華民國105年度

經資門併計

單位：新臺幣千元

工作計畫名稱及編號	3803671000 選舉業務	預算金額	11,833
分支計畫及用途別科目	預算金額	承辦單位	說 明
			<p>(8)辦理選舉期間一般事務費2,635千元，包括：印製選舉票、選舉公報、選舉人名冊、投票通知單、會議費等費用，扣除第9屆立法委員選舉已編列預算，計需增加2,635千元。</p> <p>(9)投票匭、圍屏修繕及養護按數量25%編列，每個200元，扣除第9屆立法委員選舉已編列預算，計需增加1千元。</p> <p>(10)辦理選舉所需國內旅費6千元。</p>

**屏東縣選舉委員會**  
**歲出計畫提要及分支計畫概況表**

經資門併計

中華民國105年度

單位：新臺幣千元

工作計畫名稱及編號	3803671100 地方選舉委員會行政業務	預算金額	15,521
-----------	------------------------	------	--------

計畫內容：

一般行政管理工作及召開選舉業務會議，協調會議，選務問題專案研究會議，辦理選務研究發展工作，充實選舉資料，樹立公職人員選舉、罷免制度，健全監察業務。

預期成果：

建立統一觀念及作法，使現行法令深入群眾，增進公職人員選舉之績效，使選舉、罷免、監察業務得順利推展。

分支計畫及用途別科目	預算金額	承辦單位	說明	
01 人員維持費	14,819	行政室	1.人事費13,547千元，係包括專任職員10人、技工1人、駕駛1人、工友1人計，年需薪俸、專業加給、主管加給，考績及年終工作獎金，休假補助，實施退撫新制政府應負擔退休離職儲金，政府負擔公保、勞保及健保保費。 2.業務費1,236千元，係包括委員、監察小組委員16人，每人每月4,500元，兼職人員簡兼5人，每人每月3,000元，薦兼6人，每人每月2,500元。 3.獎補助費36千元，係退休退職人員三節慰問金，以退休退職人員6人，每人每節2,000元計。	
0100 人事費	13,547			
0103 法定編制人員待遇	7,602			
0105 技工及工友待遇	1,188			
0111 獎金	2,444			
0121 其他給與	223			
0131 加班值班費	271			
0143 退休離職儲金	828			
0151 保險	991			
0200 業務費	1,236			
0241 兼職費	1,236			
0400 獎補助費	36			
0475 獎勵及慰問	36			
02 基本行政工作維持費	702	行政室		1.業務費702千元，係包括： (1)辦公廳舍水電管理費用228千元。 (2)業務聯繫所需郵資、數據專線費、電話等經費，計104千元。 (3)車輛牌照稅、燃料使用費18千元。 (4)公務車輛保險費等6千元。 (5)物品65千元，係採購油料費、公務用文具紙張等消耗品及非消耗品。 (6)一般事務費98千元，係辦公廳舍清潔費用、召開委員會、監察小組委員會、專案研究小組會議、座談會、選舉業務推行及檢討等經常性所需資料印刷、會議會場佈置、員工健康檢查、文康活動費及雜費等事務費。 (7)房屋建築養護費係辦公廳舍保養、維修費用，計18千元。 (8)車輛、辦公器具及選務設備養護費30千元。 (9)設施及機械設備養護費67千元。
0200 業務費	702			
0202 水電費	228			
0203 通訊費	104			
0221 稅捐及規費	18			
0231 保險費	6			
0271 物品	65			
0279 一般事務費	98			
0282 房屋建築養護費	18			
0283 車輛及辦公器具養護費	30			
0284 設施及機械設備養護費	67			
0291 國內旅費	68			

**屏東縣選舉委員會**  
**歲出計畫提要及分支計畫概況表**  
 中華民國105年度

經資門併計

單位：新臺幣千元

工作計畫名稱及編號	3803671100 地方選舉委員會行政業務	預算金額	15,521
分支計畫及用途別科目	預算金額	承辦單位	說 明
			(10)委員、監察小組委員、專兼任人員參與中央召開之各項會議旅費，國內各地區出差旅費計68千元。

屏東縣選舉委員會  
各項費用彙計表

中華民國105年度

單位：新臺幣千元

工作計畫名稱及編號 第一、二級用途別 科目名稱及編號	3803671000 選舉業務	3803671100 地方選舉委員會 行政業務			合 計
合 計	11,833	15,521			27,354
0100 人事費	101	13,547			13,648
0103 法定編制人員待遇	-	7,602			7,602
0105 技工及工友待遇	-	1,188			1,188
0111 獎金	-	2,444			2,444
0121 其他給與	-	223			223
0131 加班值班費	101	271			372
0143 退休離職儲金	-	828			828
0151 保險	-	991			991
0200 業務費	11,732	1,938			13,670
0202 水電費	-	228			228
0203 通訊費	25	104			129
0219 其他業務租金	5	-			5
0221 稅捐及規費	-	18			18
0231 保險費	-	6			6
0241 兼職費	321	1,236			1,557
0249 臨時人員酬金	55	-			55
0250 按日按件計資酬金	5,400	-			5,400
0251 委辦費	3,212	-			3,212
0271 物品	72	65			137
0279 一般事務費	2,635	98			2,733
0282 房屋建築養護費	-	18			18
0283 車輛及辦公器具養護費	1	30			31
0284 設施及機械設備養護費	-	67			67
0291 國內旅費	6	68			74
0400 獎補助費	-	36			36
0475 獎勵及慰問	-	36			36

本頁空白

屏東縣選  
歲出一級用途  
中華民國

款	項	目	節	科 目 名 稱	經 常 支			
					人事費	業務費	獎補助費	債務費
2				行政院主管	13,648	13,670	36	-
	12			中央選舉委員會及所屬	13,648	13,670	36	-
				民政支出	13,648	13,670	36	-
		2		選舉業務	101	11,732	-	-
		3		地方選舉委員會行政業務	13,547	1,938	36	-

舉委員會  
別科目分析表  
105年度

單位：新臺幣千元

出		資本支出					合計
預備金	小計	業務費	設備及投資	獎補助費	預備金	小計	
-	27,354	-	-	-	-	-	27,354
-	27,354	-	-	-	-	-	27,354
-	27,354	-	-	-	-	-	27,354
-	11,833	-	-	-	-	-	11,833
-	15,521	-	-	-	-	-	15,521

**屏東縣選舉委員會**  
**人事費分析表**  
中華民國105年度

單位：新臺幣千元

人 事 費 別	金 額	說 明
一、民意代表待遇	-	
二、政務人員待遇	-	
三、法定編制人員待遇	7,602	
四、約聘僱人員待遇	-	
五、技工及工友待遇	1,188	
六、獎金	2,444	
七、其他給與	223	
八、加班值班費	372	內含辦理第9屆立法委員與第14任總統副總統選舉超時加班費101千元。
九、退休退職給付	-	
十、退休離職儲金	828	
十一、保險	991	
十二、調待準備	-	
合 計	13,648	



本頁空白

屏東縣選  
預算員額  
中華民國

單位：

款	項	目	節	名 稱	員 額 (												單位：	
					職 員		警 察		法 警		駐 警		工 友		技 工		駕 駛	
					本年度	上年度	本年度	上年度	本年度	上年度	本年度	上年度	本年度	上年度	本年度	上年度	本年度	上年度
2				0003000000 行政院主管	10	10	-	-	-	-	-	-	1	1	1	1	1	1
	12			0003670000 中央選舉委員會及 所屬	10	10	-	-	-	-	-	-	1	1	1	1	1	1
			3	3803671100 地方選舉委員會行 政業務	10	10	-	-	-	-	-	-	1	1	1	1	1	1

舉委員會  
明細表

105年度

單位：新臺幣千元

人								年 需 經 費			說 明
聘 用		約 僱		駐外雇員		合 計		本 年 度	上 年 度	比 較	
本 年 度	上 年 度	本 年 度	上 年 度	本 年 度	上 年 度	本 年 度	上 年 度				
-	-	-	-	-	-	13	13	13,547	13,418	129	備註：本年度「選舉業務」計畫項下編列：辦理第9屆立法委員與第14任總統副總統選舉業務臨時人員2人，選舉期間1個月，每月27,725元，計55千元。
-	-	-	-	-	-	13	13	13,547	13,418	129	
-	-	-	-	-	-	13	13	13,547	13,418	129	

屏東縣選舉委員會  
公務車輛明細表

中華民國105年度

單位：新臺幣千元

車輛數	車輛種類	乘客人數 不含司機	購置 年月	汽缸總 排氣量 (立方公分)	油料費			養護費	其他	備註
					數量(公升)	單價(元)	金額			
1	現有車輛： 小客貨兩用車	5	101.03	2,261	778	25.70	20	10	24	3125-J7。 (屏東縣選舉 委員會)
	合 計				778		20	10	24	

本頁空白

屏東縣選  
歲出按職能及  
中華民國

職能 別分類	經濟性 分類	經常				出
		消費支出	債務利息	補助地方	移轉民間	小計
總	計	27,318	-	-	36	27,354
01	一般公共事務	27,318	-	-	36	27,354

舉委員會  
經濟性綜合分類表  
105年度

單位：新臺幣千元

資 本 支 出						總計
資本形成	土地購入	增資	補助地方	移轉民間	小計	
-	-	-	-	-	-	27,354
-	-	-	-	-	-	27,354